

9º INFORME DE RESPONSABILIDAD SOCIAL EMPRESARIAL

MÉXICO 2019



Índice

3

MENSAJE DE LOS
DIRECTORES

5

ALCANCE DEL
INFORME

7

MATERIALIDAD
Y GRUPOS DE
INTERÉS

10

1. NUESTRO
NEGOCIO

20

2. COMUNIDAD

35

3. MEDIO
AMBIENTE

42

4. COLEGAS

56

PREMIOS,
RECONOCIMIENTOS
Y ALIANZAS

57

DATOS DE
CONTACTO

58

ANEXOS



MENSAJE
DE LOS
DIRECTORES

Mensaje de los Directores

Estimados amigos:

La manera como se comportan corporaciones como la nuestra pueden tener efectos profundos en el mundo, para bien o para mal. Por tal motivo, nos complace presentar nuestro Reporte de Responsabilidad Social Marsh & McLennan México 2019, con el que los cuatro negocios que conformamos Marsh & McLennan Companies (Marsh, Guy Carpenter, Mercer y Oliver Wyman) refrendamos nuestro compromiso con la transparencia y rendición de cuentas en materia de Responsabilidad Social.

Queremos agradecer a cada uno de nuestros colegas por plasmar el propósito de nuestra compañía hacia la Responsabilidad Social y reconocemos su pasión para trabajar con una motivación que va más allá de lo económico. Este año fue particularmente especial ya que cumplimos 10 años como Empresa Socialmente Responsable, lanzamos un nuevo programa de voluntariado e integramos a la empresa Lorant, Martínez y Salas al grupo de Marsh & McLennan Companies.

Nos sentimos sumamente orgullosos de los avances que hemos logrado, distinguiéndonos en todo momento por nuestra ética empresarial. Distinción que honramos construyendo relaciones de confianza con nuestros clientes, accionistas, colegas y comunidades. Nuestra constante es la superación, por ello, seguimos trabajando en generar una diferencia en áreas como la equidad de género, inclusión para todos, la sostenibilidad ambiental y apoyar a nuestras comunidades.

Les agradecemos ser parte de este esfuerzo que conjunta nuestras voluntades y nuestros talentos. Sabemos que esto es un viaje y apenas es el comienzo; sin embargo, estamos más comprometidos que nunca para mejorar el mundo a través de nuestro trabajo y nuestras acciones. Les invitamos a compartir con nosotros sus reflexiones y comentarios sobre este informe.

Remigio Noriega González de León
Director General



Alfredo Honsberg
Director General



André Maxnuk
Director General



Francisco Javier Gil Ramírez
Office Leader México





ALCANCE

Alcance del informe

El 9º Informe de Responsabilidad Social Empresarial de Marsh & McLennan 2019 es una publicación anual de Marsh, Guy Carpenter, Mercer, y Oliver Wyman en

México, en donde se reportan las acciones y los resultados obtenidos del 1º de enero al 31 de diciembre de 2019.



Ámbito de aplicación

Este informe abarca datos, iniciativas y logros de las cuatro empresas que conforman el grupo Marsh & McLennan establecido en México: Marsh, Brockman y Schuh Agente de Seguros y de Fianzas S.A. de C.V., Marsh & McLennan Servicios S.A. de C.V., Lorant, Martínez, Salas y Compañía, Agente de Seguros y de Fianzas, S.A. de C.V., Guy Carpenter México Intermediario de Reaseguro S.A. de C.V., Mercer Human Resource Consulting S.A. de C.V., y Oliver Wyman Servicios S. de R.L. de C.V.



Estándares

El Informe se presenta como COP PM Activo, al cumplir con la declaración de compromiso y aportar información valiosa a sus partes interesadas.

Nuestro informe hace referencia a los diez Principios del Pacto Mundial de Naciones Unidas, al cual Marsh y Mercer están adheridos desde 2012, y mantiene su compromiso con los 17 Objetivos de Desarrollo Sostenible, reportando acciones específicas que contribuyen a las metas de la agenda 2030.



Metodología

La información fue recabada por las áreas de Marsh, Mercer, Guy Carpenter y Oliver Wyman, con datos proporcionados por las unidades de negocio involucradas en su gestión y revisada por expertos en la materia, para asegurar que el contenido fuera bastante y suficiente para representar las actividades y resultados de nuestras empresas.



Contenido

Los contenidos del Informe están basados en el análisis de materialidad que realizamos con las encuestas realizadas a nuestros colaboradores, y el análisis del entorno de nuestra industria, así como en las prioridades establecidas en nuestra estrategia.

MATERIALIDAD Y GRUPOS DE INTERÉS



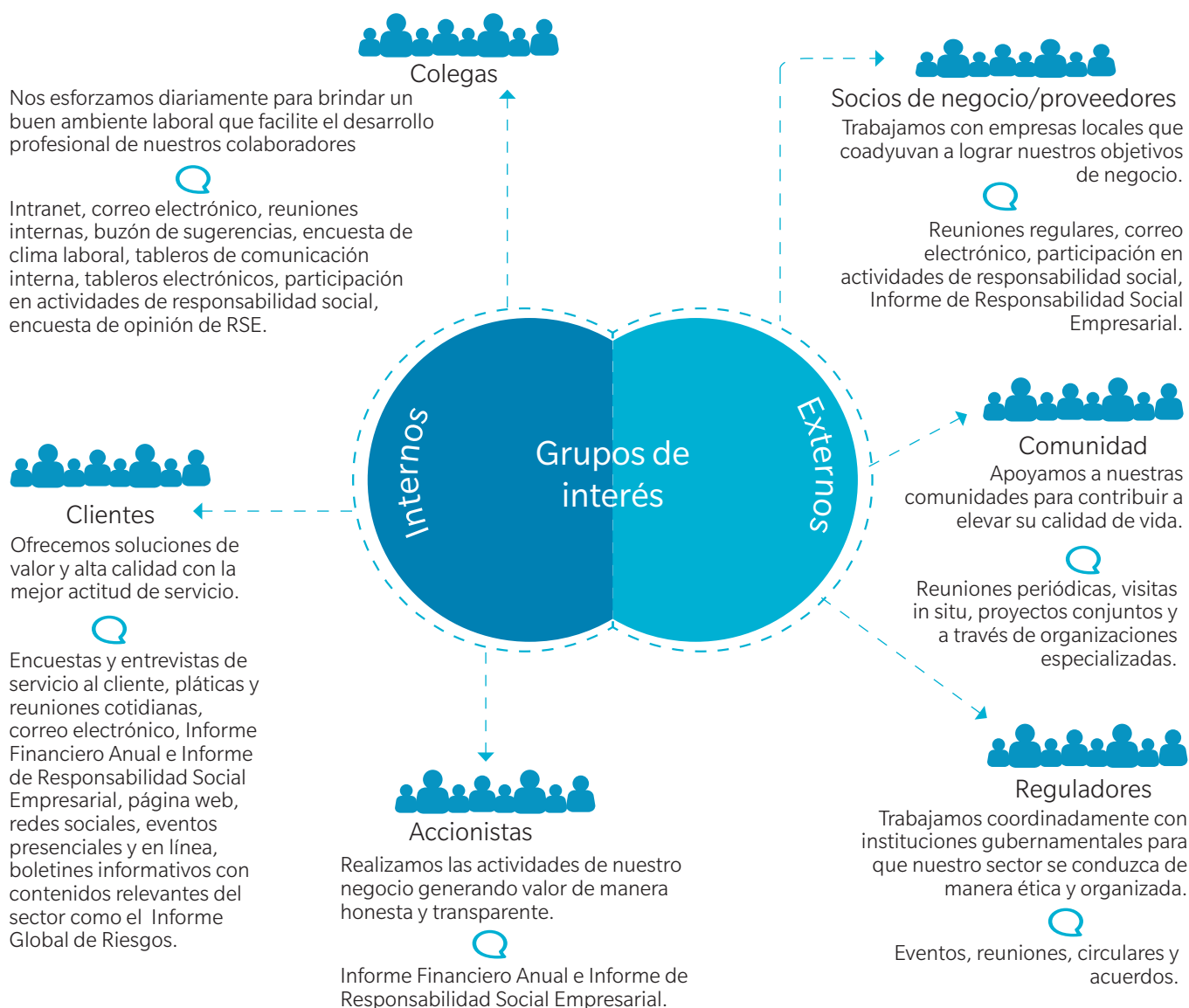
Materialidad y grupos de interés

En Marsh & McLennan priorizamos el diálogo con nuestros grupos de interés como una práctica permanente que tiene como objetivo principal conocer y entender sus necesidades relacionadas con nuestras actividades de negocio.

Mediante un diálogo abierto y bajo los principios de corresponsabilidad, honestidad y transparencia

buscamos siempre alcanzar un beneficio mutuo con todos nuestros grupos de interés: colegas, clientes, accionistas y comunidades.

Para recibir su opinión y comentarios ponemos a su disposición diversos medios de comunicación para interactuar de manera permanente:



Materialidad y grupos de interés

Para determinar los asuntos relevantes de nuestro informe 2019 nos basamos en los resultados de nuestras encuestas y evaluaciones que aplicamos a nuestros grupos de interés y que mantuvieron vigencia para este año:

» **Cientes:** Evaluación de servicio al cliente

» **Colegas:** Colleague Engagement Survey y Encuesta sobre Responsabilidad Social Empresarial

Durante el proceso de nuestro análisis de materialidad se consideraron algunas de las fuentes principales del sector financiero en materia de riesgos, tales como el Informe de Riesgos Globales 2019 y la Encuesta de Percepción del Riesgo Cibernético en Latinoamérica 2019, entre otras; haciendo una selección y jerarquización, para validar los asuntos relevantes para la empresa y sus grupos de interés, por lo que el presente informe reporta las acciones que emprendimos durante el año para cumplir con nuestros compromisos.



01

Ética y cumplimiento



02

Salud y beneficios para empleados



03

Educación y mentoring



04

Diversidad e inclusión



05

Cambio climático (mitigación y desastres naturales)



06

Fraude y robo de datos (ciberataques)



07

Comunidades resilientes



A man in a white shirt and dark tie is pointing with a white marker at a whiteboard. The whiteboard has the text '1. COMPANY RESULTS' written on it. The background is a blurred office setting.

1.

NUESTRO
NEGOCIO

1. Nuestro Negocio

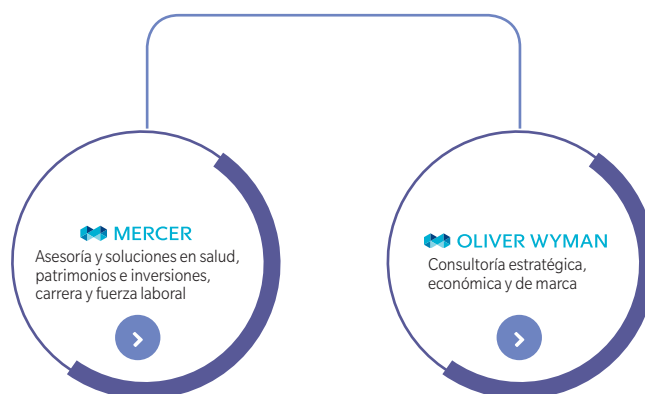
El grupo Marsh & McLennan Companies es el líder global en servicios profesionales de asesoramiento y soluciones en materia de riesgos, estrategia y capital humano. A través de sus cuatro negocios: Marsh, Guy Carpenter, Mercer y Oliver Wyman, nuestros profesionales ayudan a empresas y organismos públicos en todo el mundo a identificar, planificar y responder a los riesgos y cuestiones críticas de su negocio.

Nuestros 75,000 empleados ofrecen análisis, asesoramiento y capacidad transaccional a clientes en más de 130 países. Durante 2019, Marsh & McLennan generó ingresos superiores a los 16,000 millones de dólares y cotiza en las bolsas de Chicago, Nueva York y Londres (NYSE: MMC). Además, es líder mundial de su sector, según acreditan los rankings de Business Insurance y Best's Review, y la empresa nº 210 del mundo según el ranking Fortune 500.

LÍDERES EN SERVICIOS DE RIESGOS Y SEGUROS



LÍDERES EN CONSULTORÍA



Nuestro negocio consiste en proteger la vida y los medios de vida de las personas, al tiempo que permite el crecimiento y la innovación, a menudo en las áreas que más lo necesitan. Aplicamos nuestras habilidades profesionales y las energías de nuestros 75,000 colegas a las comunidades que nos rodean.

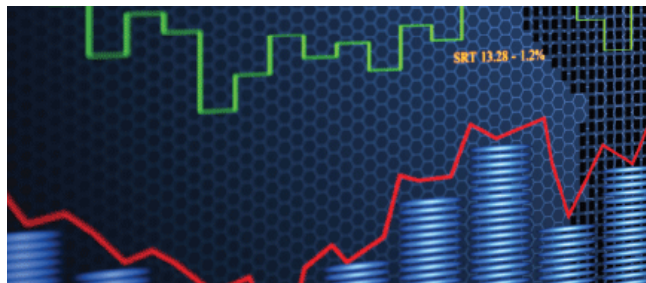
Servicios de Marsh & McLennan en México

Administración de Riesgos y Seguros



Marsh, Brockman y Schuh Agente de Seguros y Fianzas S.A. de C.V.

Líder global en corretaje de seguros, fianzas y administración de riesgos, esta compañía hace equipo con los clientes para definir y dar soluciones innovadoras específicas para la industria, diseñando programas a la medida, consiguiendo las condiciones más ventajosas, y asegurándonos de que sus pólizas se corresponden realmente con su exposición al riesgo, sin que su negocio quede infra o sobreasegurado. Para más información sobre los productos y servicios de Marsh en México, visite: www.marsh.com.mx



Guy Carpenter México Intermediario de Reaseguro S.A. de C.V.

Especialista en riesgos y reaseguros, esta empresa líder crea y ejecuta soluciones de reaseguro y administración de riesgos para todo tipo de clientes. Presta servicios de corretaje de reaseguros y servicios de modelación financiera, así como asesoramiento a compañías de seguros y reaseguros de todo el mundo. Para más información sobre los productos y servicios de Guy Carpenter en México, visite: www.guycarp.com

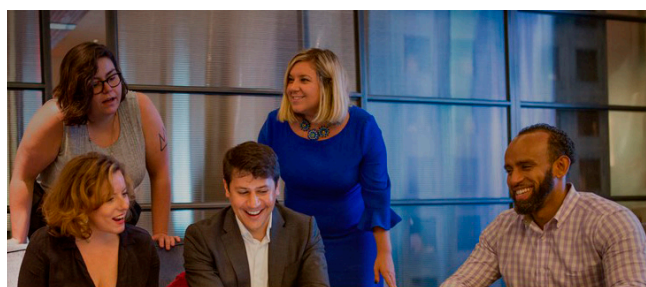
Consultoría



Mercer Human Resource Consulting S.A. de C.V.

Como líder global en consultoría de recursos humanos, la firma trabaja con clientes para resolver sus más complejas problemáticas de recursos humanos, diseñando y estableciendo estrategias de gestión en capital humano, salud, beneficios, retiro, riesgos y finanzas.

Para más información sobre los productos y servicios de Mercer en México, visite: www.mercer.com.mx



Oliver Wyman Servicios, S. de R.L. de C.V.

Firma líder en consultoría de gestión global que combina el conocimiento profundo de la industria con experiencia especializada en estrategia, operaciones, gestión de riesgos, y la transformación de la organización. Unos 3,700 profesionales de la firma ayudan a los clientes a optimizar sus negocios, mejorar sus operaciones y perfil de riesgo, y acelerar su rendimiento de la organización para aprovechar las oportunidades más atractivas.

Para más información sobre los productos y servicios de Oliver Wyman, visite: <http://www.oliverwyman.com/>

Nuestras oficinas en México



Las cuatro empresas que conforman Marsh & McLennan reúnen múltiples talentos para cambiar lo que es posible para nuestros clientes, sus industrias y la sociedad. Nuestra promesa es hacer la diferencia ante desafíos extraordinarios con colegas igualmente extraordinarios.

Propósito y Gobierno Corporativo

En Marsh & McLennan nos distinguimos por ir más allá del cumplimiento con la legalidad en todas nuestras operaciones. Nuestro éxito está basado en la confianza que construimos día a día con clientes, aseguradoras, accionistas, colegas y con la comunidad.

Todos los profesionales que trabajamos en Marsh & McLennan nos conducimos bajo los principios de nuestro código de conducta *The Greater Good*, nuestra guía para desempeñar todas nuestras actividades profesionales de manera íntegra y ética.

Hacemos la diferencia en los momentos que importan

Las empresas que formamos parte del grupo Marsh & McLennan compartimos y mantenemos el propósito común de generar un impacto positivo en los negocios, personas y comunidades en las que trabajamos y vivimos.

Estos son nuestros compromisos para lograr excelentes resultados:



Facilitamos el éxito de nuestros clientes:

Combinamos un conjunto único de capacidades para ayudar a nuestros clientes.



Encontramos la forma más inteligente:

La innovación es tarea de todos y reconocemos a los colegas que nos enseñan nuevas formas de hacer las cosas.



Trabajamos en equipo:

La colaboración es el alma de nuestra compañía y la diversidad una estrategia fundamental.



Vivimos nuestro código de conducta:


Estamos comprometidos en apoyar los intereses de nuestros clientes, colegas, accionistas y comunidades.

En Marsh & McLennan estamos orgullosos de nuestra reputación como empresa íntegra y ética. Honramos esta distinción construyendo relaciones de confianza con nuestros clientes, accionistas, comunidad y colegas.

Código de Conducta

El código de conducta The Greater Good, es nuestra guía para atender de manera adecuada las cuestiones legales, éticas y de riesgos que encontramos diariamente en nuestro trabajo. Nos brinda la orientación necesaria para discernir de qué manera nuestras acciones afectan los intereses más amplios de nuestros colegas, clientes, accionistas y comunidades; y se torna extremadamente útil cuando la forma correcta de actuar podría no ser clara.

The Greater Good describe las normas de conducta que se aplican a todos los colegas y que no son negociables, y expone con claridad nuestros principios de ética relacionados con situaciones y desafíos que se presentan en la cotidianidad del trabajo.

 Puede descargar una copia de nuestro Código de Conducta en nuestra página: <https://www.mmc.com/about/esg.html>

Durante todo el año nuestros colegas reciben capacitación continua a fin de actualizarlos en la certificación del Código de Conducta, a través de diversos cursos:

- » En 2019, la Certificación Anual de Conocimientos de Compliance incluyó los siguientes temas:
 - Anticorrupción, antisoborno y conflicto de interés

- Confidencialidad de la información
- Cumplimiento de prácticas antimonopolio y comerciales
- Ley de Instituciones de Seguros y de Fianzas (LISF)
- Límites de Responsabilidad
- Políticas Corporativas
- Prevención de Errores y Omisiones
- Protección de datos
- Prevención de Lavado de Dinero
- Respeto en el ámbito laboral
- The Greater Good
- Transparencia
- Sanciones comerciales
- » Realizamos la re -certificación de nuestro código de conducta “The Greater Good” en Careerlink, que este año también incluyó el módulo “Choose your Path”.
- » En OW se impartió el curso “Risk Mindfulness” a todos los nuevos colegas, y cuyo objetivo es tomar conciencia y cuidado de la información de la firma.

En Marsh & McLennan, todos los colegas en todos los niveles de nuestra organización nos conducimos bajo los más altos estándares éticos y profesionales en cualquier momento y bajo cualquier circunstancia, aún en las elecciones difíciles, gracias a que cada uno de nosotros contamos con bases sólidas para actuar por el bienestar mayor.

Nuestras iniciativas en torno a la ética en el negocio



Día Mundial contra la Corrupción: Para conmemorar esta fecha tan significativa, lanzamos una campaña especial el 9 de diciembre con la que reiteramos nuestro compromiso anticorrupción en todos los niveles de la Compañía.



Campaña “Uso eficiente de nuestros mecanismos de denuncia”: Mantenemos informados de manera permanente a nuestros colegas para que sepan a quien acudir en caso de tener alguna duda/queja/comentario sobre situaciones difíciles a los que se enfrentan a diario en su trabajo.




Campaña “Adopta una política” Para que todos los colegas conozcan y cumplan las políticas corporativas de Marsh & McLennan, se les invita a conocerlas y se les envía un cuestionario para reforzar esta acción.



Campaña “Principios Básicos del Cliente”: Nuestro objetivo es brindar siempre un servicio con integridad hacia todos nuestros clientes, quienes son el centro de todo lo que hacemos.

Nuestros medios de denuncia por faltas al Código de Conducta están disponibles para todos nuestros colegas a nivel mundial:

» **Hotline:** Servicio seguro y gratuito que opera las 24 horas del día a nivel mundial. Todos los asuntos denunciados son remitidos a los departamentos apropiados dentro de la organización para su investigación y resolución.

 Marcando al 01 800 288 28 72 un especialista de acuerdo al idioma seleccionado atenderá la consulta realizando algunas preguntas para después enviar un reporte al área encargada.

» <https://secure.ethicspoint.com/domain/media/en/gui/71626/index.html>

» **Atención directa con nuestro Oficial de Cumplimiento y área legal:** De esta forma nuestros colegas le informan de manera segura y confidencial cualquier inquietud que tengan sobre comportamientos que podrían ser ilegales, poco éticos o que violen nuestras políticas.

Gobierno Corporativo

El Consejo Directivo de Marsh & McLennan México se rige por los más altos estándares de ética, integridad y profesionalismo. A su vez, el Gobierno Corporativo establece las directrices de la organización, así como sus funciones, estructura y compensaciones, entre otras tareas.

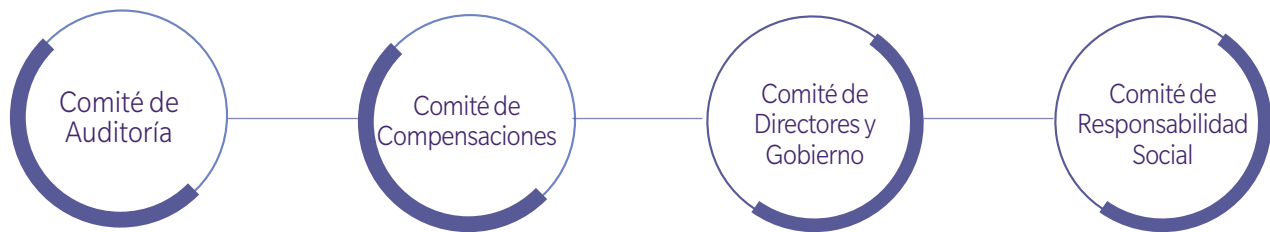
El Consejo Directivo sólo tiene alcance a nivel nacional y está integrado por directores y accionistas de nuestras empresas en México, son ellos quienes a su vez eligen al Director y a los integrantes del Comité Ejecutivo que dirigen los negocios y la gobernabilidad de la empresa. Para llevar a cabo la elección se debe cumplir con los términos y estándares de independencia, y con lo cual se

verifica que las personas elegidas no tengan vínculos materiales directos o indirectos con la empresa.

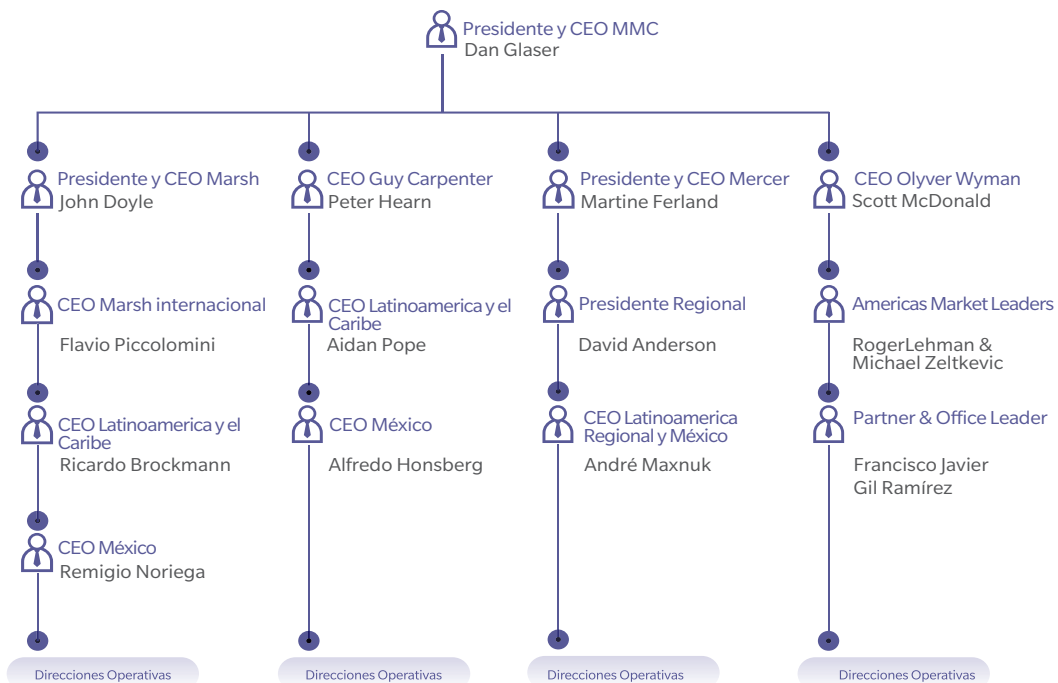
El Consejo actualmente está conformado por 12 miembros, incluyendo al Director General.

El Comité Ejecutivo es el responsable del Gobierno Corporativo de nuestra organización. Está conformado por al menos tres directores independientes y se reúnen cuando menos cuatro veces al año. Su función es asesorar al Consejo Directivo, reportar periódicamente sobre el desempeño de la empresa y apoyar en la Junta Anual de Accionistas.

El Consejo Directivo cuenta con cuatro comités que lo apoyan en sus funciones:



Estructura operativa



Para más información sobre nuestro Gobierno Corporativo, puede descargar una copia en español, visitando nuestra página: www.mmc.com/about/governance.php

Estrategia de Responsabilidad Social

La ciudadanía corporativa es la contribución que hacemos a la sociedad como una parte fundamental de nuestro compromiso de actuar por un bien mayor, a través de nuestras actividades esenciales de negocio.

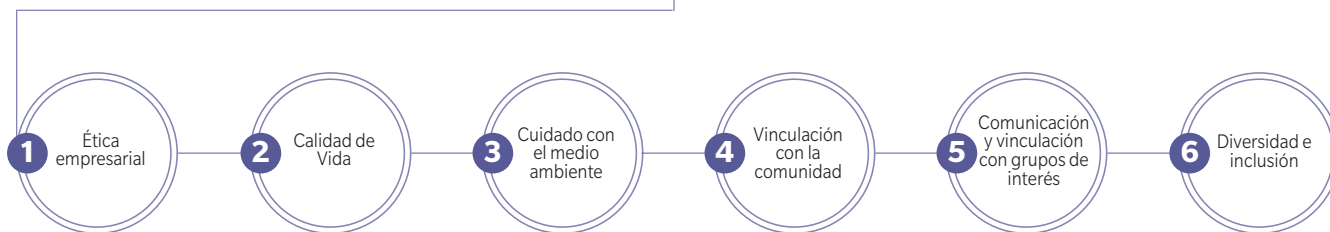
Nuestra política de ciudadanía corporativa es la base de nuestra estrategia de Responsabilidad Social, la cual aplicamos bajo tres líneas de acción que nos conducen hacia un crecimiento sostenible:


» **Responsabilidad Social:** nuestras acciones en comunidades y el involucramiento de los colegas en estos esfuerzos.

» **Diversidad e inclusión:** nuestro compromiso por fomentar un ambiente de trabajo incluyente y de alto rendimiento basado en la excelencia, el respeto y la dignidad.

» **Sostenibilidad:** nuestro compromiso con prácticas amigables hacia el medio ambiente, tanto en nuestras operaciones como en nuestro trabajo con clientes asesorándolos sobre sus retos ambientales.

En México la consolidación de nuestro programa de Responsabilidad Social nos ha marcado la pauta para enfocarnos en las siguientes áreas:



 Más información sobre la Política de Ciudadanía Corporativa de Marsh & McLennan visite: <https://www.mmc.com/about/esg.html>

En MMC compartimos el valor de ser socialmente responsables con nuestros proveedores:

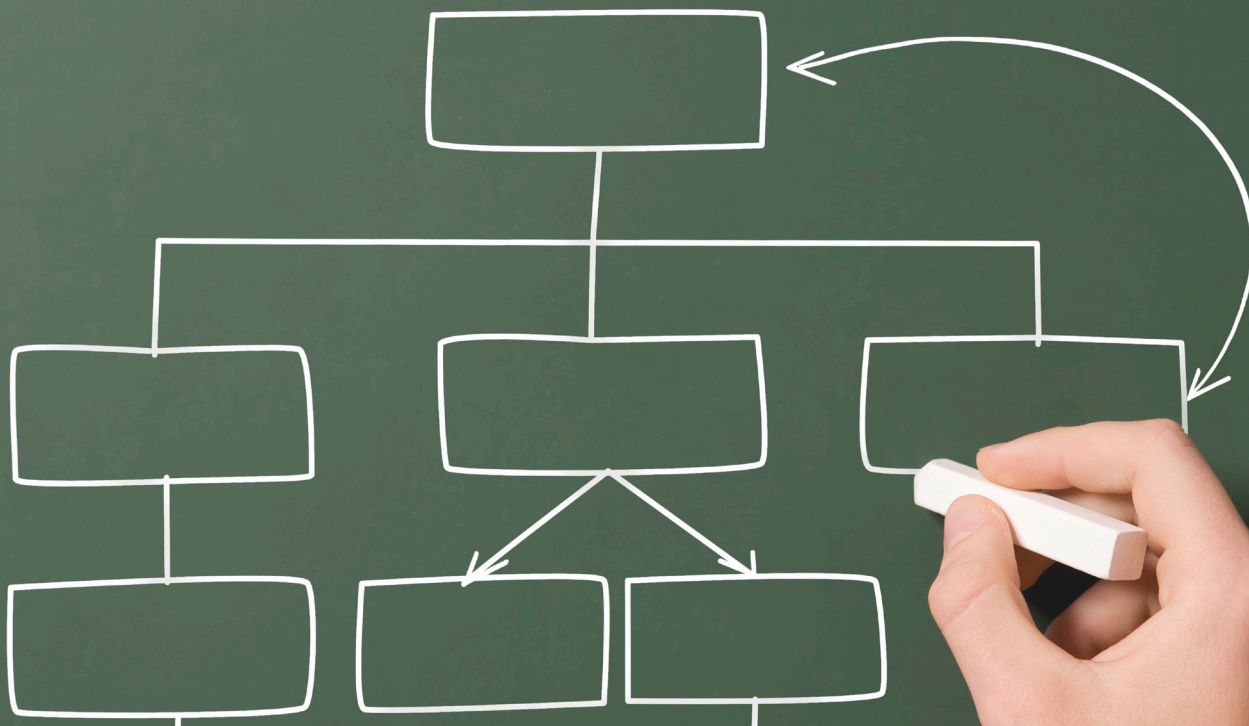
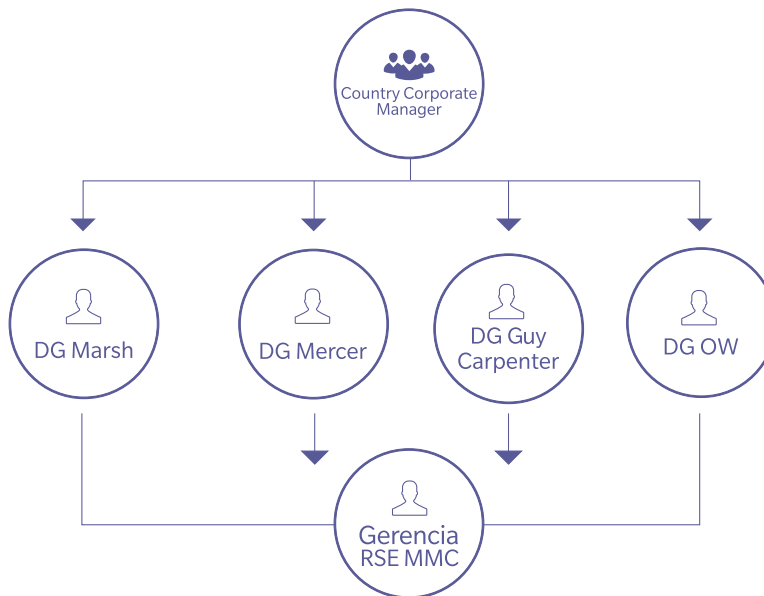
- » En 2019, el proveedor de diseño para OW México, Target Design, diseñó, fabricó y donó la totalidad de los morrales que se entregaron como regalo a los padres de los niños que reciben apoyo de la organización ASAC que apoya a niños con cáncer.
- » Somos parte de la **Red de Empresas de AT&T** la cual incluye a compañías de diferentes sectores y tamaños para el intercambio de buenas prácticas.

- » **Bazar Navideño con Causa:** Con esta iniciativa promovemos el consumo justo y responsable y el apoyo a pequeños proveedores locales
- » Los regalos navideños para nuestro Comité de RSE y los voluntarios del año fueron adquiridos con la Fundación John Langdon Down, que brinda atención educativa, médica y psicológica a niños, adolescentes y adultos con Síndrome de Down y sus familiares.

Estructura del Comité de RSE

El Comité de Responsabilidad Social de Marsh & McLennan, está integrado por representantes de las cuatro unidades de negocios, quienes son los responsables de diseñar, ejecutar y evaluar la estrategia de RSE.

La función de la Gerencia de RSE es impulsar las iniciativas de cada uno de los ámbitos de la Responsabilidad Social Empresarial con la supervisión del Country Corporate Officer.



MARSH

Responsabilidad Social Empresarial

2.

COMUNIDAD






2. Comunidad

Nuestros colegas en Marsh & McLennan cuentan con experiencia en cientos de disciplinas profesionales y prosperan al trabajar juntos para un bien mayor. En Marsh & McLennan, hacemos la diferencia y abordamos algunos de los mayores desafíos que se presentan en la sociedad.

Nuestras iniciativas están alineadas al Pacto Mundial y los Objetivos de Desarrollo Sustentable (ODS) de la ONU, con los que estamos comprometidos, y se centran en la educación, la preparación y recuperación ante desastres para mejorar nuestras comunidades, a través de

programas de voluntariado, asociaciones sin fines de lucro y respuesta ante desastres.

En México, nuestro compromiso de colaborar para mejorar las condiciones de vida de las comunidades en las que servimos está enfocado en tres áreas de acción:

-  Construcción de comunidades resilientes
-  Formación y preparación laboral de jóvenes
-  Trabajo pro-bono y desarrollo de habilidades

Nuestros Programas Sociales

En concordancia con nuestra filosofía empresarial, en Marsh & McLennan también buscamos que nuestra contribución social haga la diferencia en los momentos que importan.

Nuestros programas sociales apoyan procesos educativos y de emprendimiento, así como de reconstrucción en comunidades escolares resilientes en alianza con distintas organizaciones.

Algunas organizaciones con las que colaboramos:



A través de nuestros programas de apoyo a la comunidad, nuestros colegas fortalecen su compromiso social conectando con más colegas y con su comunidad.

Resiliencia en Marsh & McLennan

Como expertos y líderes en servicios profesionales de asesoramiento y soluciones en materia de riesgos, estrategia y capital humano, tenemos una responsabilidad en identificar aquellos temas relevantes que serán los generadores de cambio en el largo plazo y crear estrategias que permitan mejorar la resiliencia de los distintos sistemas.

A través del Informe Global de Riesgos, publicado por el Foro Económico Mundial con apoyo de Marsh & McLennan, proveemos de una gran perspectiva sobre las mayores amenazas que podrían impactar al mundo y gracias a nuestros asesores y agentes, podemos trabajar con nuestros clientes y socios de negocios para estar preparados ante estas amenazas.

Sin embargo, vamos más allá del negocio y buscamos fortalecer las comunidades donde nos encontramos, a través de programas y actividades que están enfocadas en proveer de conocimientos y herramientas a las poblaciones más vulnerables para hacer frente a las problemáticas que se puedan presentar en su entorno.

En Marsh compartimos la visión de abordar la resiliencia como un proceso y no como un resultado en sí mismo:

“La resiliencia frente a los desastres tiene que ver más con las capacidades de recuperación que de resistencia, más con la adaptación que con la mitigación del riesgo”.

(Foro Global sobre Resiliencia Comunitaria, Cali, Colombia, 2014).

Las metas a corto y mediano plazo del ODS 11 tienen como prioridad reducir de forma significativa el número de muertes y de personas afectadas por los desastres, haciendo especial hincapié en la protección de los pobres y las personas en situaciones vulnerables.

Por ello, nuestros esfuerzos de RSE en Marsh & McLennan se enfocan en construir comunidades resilientes a través del mentoring, atención a desastres y reconstrucción.



Proyectos en Alianza 2019

Comunidad Escolar Resiliente en Alianza con Cruz Roja

Como parte del crecimiento del programa de inversión social de Marsh que busca dotar a la comunidad escolar de todos los conocimientos necesarios para responder ante una emergencia, también nos hemos aliado con la Cruz Roja Mexicana para aumentar el impacto social de este proyecto y conjuntar la experiencia de ambas instituciones en la prevención y atención a desastres.

Dentro de las actividades del proyecto, los equipos de Marsh Risk Consulting y Cruz Roja Mexicana identificaron a una escuela secundaria técnica en Jojutla, Morelos, uno de los municipios más afectados por los sismos de 2017, para llevar a cabo la capacitación de la comunidad escolar.

Los objetivos específicos que trabajamos son los siguientes:

1. Enfrentar emergencias y/o desastres, permitiéndoles responder ante esas situaciones fomentando estrategias de preparación, prevención y mitigación.
2. Promover estilos de vida saludables, a nivel personal y de su entorno, que puedan ser adoptados con base en las necesidades y resultados del diagnóstico del plantel.

3. Promover el desarrollo de habilidades para la mejora de la convivencia a través de prácticas inclusivas que favorezcan la cohesión social del entorno escolar.

Esto nos permite ofrecer soluciones tangibles a las problemáticas sociales desde el ámbito individual y colectivo.

Este año, trabajamos en la Secundaria Técnica No. 34 ubicada en Jojutla, Morelos. Nuestra área de Marsh Risk Consulting revisó los riesgos que presentaba esta escuela secundaria y emitió procedimientos de emergencia para capacitar a las brigadas de Protección Civil del plantel escolar con el apoyo de Cruz Roja Mexicana.

Para complementar nuestras actividades en esta comunidad escolar, nuestros voluntarios participaron activamente a través de Ferias de Salud y de Inclusión Social. En dichas actividades, se pudo trabajar con los alumnos temas relevantes como hábitos saludables para la prevención de enfermedades, salud mental y trabajo en equipo.



Apoyo a emprendedores

Alianza Junior Achievement

Nuestros programas con Junior Achievement están orientados en preparar a los jóvenes al mundo laboral.

Junto con esta organización mantenemos el programa “Socios por un Día” que ofrece a los estudiantes una oportunidad única: visitar un ambiente de trabajo profesional y tener una percepción de cómo encontrar y mantener una carrera exitosa de la mano de nuestros voluntarios.

Este año participamos en nuestras oficinas ubicadas en CDMX, Monterrey y Guadalajara a fin de fomentar una educación de calidad y preparación para un empleo digno. También, chicos de preparatoria acudieron a las oficinas de Mercer para recibir orientación sobre el tipo de carreras que podrían elegir.

Además, tuvimos el honor de ser el país piloto para el lanzamiento de un nuevo programa a nivel global llamado “Vida Segura”. En este programa exclusivo de Marsh & McLennan buscamos crear una cultura de prevención en los jóvenes donde consideren a los seguros como herramientas de inversión para alcanzar sus metas.



Alianza con Cherie Blair Foundation

A nivel mundial tenemos una alianza con esta institución que trabaja con mujeres emprendedoras de países en vías de desarrollo, otorgándoles apoyo tecnológico con el objetivo de ayudarlas a construir capacidad, confianza y capital. Nuestros colegas por otro lado, tienen la oportunidad de actuar como mentores y mentoras de estas mujeres en una variedad de proyectos.

Los jóvenes representan un potencial para la construcción de sociedades más productivas y creativas. Apoyarlos en su crecimiento y desarrollo profesional es parte de la visión de MMC para un futuro sustentable.

Programa Vida Segura

En Marsh & McLennan, estamos convencidos que el mejor momento para prepararnos es ahora y por eso, creemos que hoy más que nunca es fundamental proveer de conocimientos que permitan a los jóvenes de contar con las herramientas necesarias para fortalecer su resiliencia ante los retos que depara el futuro y los obstáculos que podrán enfrentar durante su vida.

También, somos conscientes que actualmente en la sociedad se mantiene el inmovilismo, la quietud, y desafortunadamente la idea de prevenir queda en segundo plano ante la urgencia de atender los problemas del día a día. Además, existe un error de percepción que ha provocado concebir a los instrumentos de prevención y protección como un gasto, lo que en realidad es una inversión.

Por lo anterior, **en 2019 lanzamos, con apoyo de nuestro aliado Junior Achievement, el Programa Vida Segura**, el cual tiene como objetivo crear una mayor cultura de prevención a través de la sensibilización y educación a jóvenes con el fin de ayudarles a definir una ruta de vida más segura, en la que puedan identificar el impacto de diferentes situaciones de riesgo, así como el beneficio de una adecuada prevención a largo plazo.



A través de cinco sesiones, nuestros voluntarios trabajan con Jóvenes en los siguientes temas: cómo crear un plan de vida y carrera, identificar los instrumentos de prevención más adecuados y finanzas personales.

En nuestro primer año, logramos implementar el programa en Ciudad de México, así como en países de la región como Argentina, Colombia, Perú y Venezuela.

Nuestro objetivo en los próximos años es alcanzar un mayor número de ciudades a nivel nacional y un expandir nuestro programa a nivel global.

Recaudación de Fondos

Carreras con causa

En 2015 surgió la iniciativa **Ponte en forma por una causa** para recaudar fondos y apoyar a organizaciones que benefician a diferentes sectores de la sociedad.

Con este programa buscamos que la actividad física y el voluntariado sean una inspiración para lograr más y mejores metas.

La empresa dona por cada colega que participa la cantidad de \$300 a la asociación beneficiaria de la carrera.

En 2019

Logramos donar un total \$18,000 pesos a distintas organizaciones civiles por medio de nuestro programa de Carreras con Causa.



Apoyo con sillas de ruedas a personas de escasos recursos

Continuamos la campaña con la Fundación Medical Home para la recolección de abrefáciles que después son intercambiados por sillas de ruedas para personas de escasos recursos.

Apoyo a tratamiento de niños con cáncer

Durante todo el año tuvimos una campaña de recolección de tapitas PET que posteriormente fueron donadas a la asociación “Alianza Anticáncer Infantil” para costear el tratamiento médico de 32 niños con cáncer.

Otros apoyos a la Comunidad

GUY CARPENTER

Se hizo una donación de pintura y accesorios útiles para remodelar la escuela primaria “Col. 5 Febrero”, uno de los proyectos que promueve la asociación Hñahñu Batsi Ri Xudi A.C. y que está ubicada en la comunidad de Los Remedios, municipio de Ixmiquilpan, Hidalgo.

Compañeros de trabajo promueven el reciclaje de tapas de plástico, cartón y periódico para apoyar a diferentes escuelas.

MERCER

Se donaron 150 prendas invernales a personas en situación de calle. Nuestros colegas voluntarios salieron a repartirlas entre los más necesitados.

Otra colecta que se realizó fue la de útiles escolares para el ciclo 2019-2020, además de donar alimento a estudiantes de escasos recursos.

OLIVER WYMAN

Casa de las Mercedes: se realizaron donaciones a esta casa hogar de niñas y jóvenes que consistieron en juguetes, pañales y otros artículos para las bebés y las más pequeñas; regalos de cosmetiqueras con maquillaje para las chicas más grandes; así como artículos de limpieza y alimentos no perecederos.

Apoyo a la asociación Ayúdame a Sonreír Ante el Cáncer (ASAC), participando en la carrera pro ASAC “Colorea de Sonrisas tu Hospital” que tuvo lugar en la pista del Sope, y en la actividad pro Subasta ASAC, cuyo monto de Mx \$26,260.00 fue destinado al cumplimiento de sueños de los pequeños hospitalizados

También se donaron: 80 morrales navideños que incluyeron un termo y artículos de higiene personal; y regalos para el cumplimiento de sueños (juegos, juguetes, camisetas autografiadas por el equipo de Fútbol América, y donación de cabello para la confección de pelucas).



Voluntariado

Nuestros colegas son sorprendentes voluntarios, admiramos a los colegas que desempeñan un papel en sus comunidades y por ello, damos la oportunidad de que puedan apoyar.

Cada una de nuestras oficinas abarca causas locales donde podemos tener el mayor impacto. Los colegas utilizan nuestras oficinas como centros para reunir el apoyo necesario para las causas que los mueven.

Nuestro programa de voluntariado es una de nuestras grandes fortalezas y se apoya en políticas y herramientas que lo hacen más eficiente:

En MMC nuestra Política de Día Libre para Voluntariado permite que los colegas cuenten con un día laboral pagado al año para realizar voluntariado en horas de trabajo.

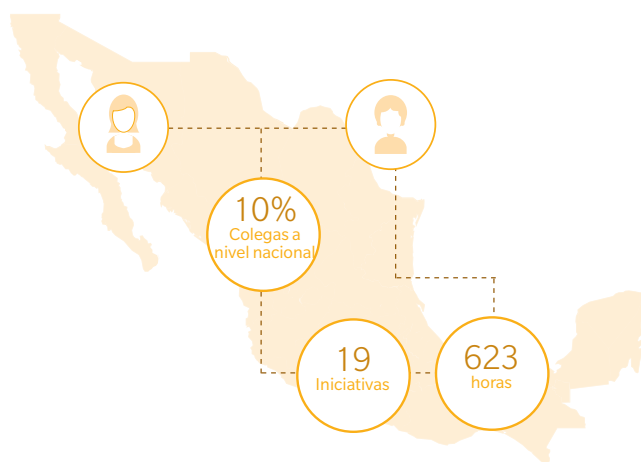
Para llevar a cabo nuestra misión contamos también con Volunteer Match, herramienta que nos permite llevar el registro de nuestras actividades y horas de voluntariado.

Nuestras iniciativas de voluntariado 2019

Mes Global del Voluntariado

Iniciativa global para promover el voluntariado entre nuestros colegas, el trabajo en equipo y el orgullo de formar parte de la familia Marsh & McLennan Companies. Se realiza durante el mes de mayo.

- » En México durante este mes realizamos **19 iniciativas** de voluntariado y sumamos **623 horas de trabajo en comunidad**, gracias a la participación de más del **10% de colegas a nivel nacional**.



Club de Voluntariado MMC

Grupo de colegas voluntarios de Marsh & McLennan que busca crear una comunidad de voluntarios y reconocer a aquellos colegas que dedican su tiempo, talento y esfuerzo a esta labor.

Nuestro programa de voluntariado se distingue por su alto compromiso social haciendo la diferencia en los momentos que importan.



“

“Ser parte del voluntariado de MMC ha sido una de las mejores inversiones de mi vida, hablo de una inversión de tiempo, responsabilidad, energía y alegría que generan un impacto en terceros; involucrarme en cómo la empresa demuestra los valores y la ética apoyando a diversas causas, me hace saber que estoy en un buen lugar. Me gusta pertenecer, sentirme útil al dejar una huella con el esfuerzo dedicado, y más aún, saber que hay un gran equipo listo para apoyar en cualquier momento”

Carla León
Jr. Consultant,
Marsh.

“

“Me siento agradecida de trabajar en una empresa que es responsable con la sociedad y que nos hace parte de esta aportación al brindarnos la oportunidad de participar en diferentes tipos de actividades que apoyan a jóvenes, a personas de escasos recursos y al medio ambiente. Adicional, no sólo podemos apoyar a alguien más, también nos hace pertenecer a una comunidad donde la cultura se basa en ayudar y crecer en conjunto”

Michelle Medina
Sr. Accountant,
Marsh.

Nuestro programa de Voluntariado



En 2019 fueron beneficiadas 23 organizaciones con nuestros programas de voluntariado.

Voluntarios del año 2019

Nuestros voluntarios, quienes nos comparten su compromiso y disposición, son el pilar de nuestro programa de Responsabilidad Social y como cada año reconocemos a aquellos colegas voluntarios que tuvieron una participación destacada:

- » **Cecilia Tornel**, Oliver Wyman
- » **Eduardo Córdoba**, Mercer
- » **Liliana Rivas**, Oliver Wyman

- » **Kathinka Novelo**, Oliver Wyman
- » **Elizabeth Méndez**, Mercer
- » **Carla León**, Marsh
- » **Sandra García**, Marsh
- » **Sofía Rodríguez**, Marsh
- » **Marisela Loza**, Oliver Wyman
- » **Michelle Medina**, Marsh

Reconocimientos

- » Mención de **OW MX en el Informe Anual ASAC 2019** por la entrega de los morrales navideños a los padres de los niños y niñas hospitalizados.
- » **Décimo año consecutivo** del Distintivo como Empresa Socialmente Responsable.
- » Distintivo **Organización Responsablemente Saludable 2019**



“

“Ser voluntaria de MMC es algo que disfruto mucho, ya que me permite aportar mis conocimientos y habilidades en diferentes ámbitos y generar una mayor conciencia sobre el medio ambiente, la educación, y los objetivos de desarrollo sostenible en general. Al hacer voluntariado aprendo de otras personas, y creo, que si podemos dar un poco de nuestro tiempo para ayudar y ser empáticos podemos hacer la diferencia en los momentos que importan con las comunidades, al igual que lo hacemos con nuestros clientes”

Sandra García
Learning & Development
Analyst, Marsh

“

“Para mí participar con Missing Maps es algo divertido y sobre todo valioso para ayudar a la comunidad. Desde el año pasado que me integré ha sido una actividad entretenida que nos permite hacerla en cualquier momento y desde donde estemos con solo tener acceso al internet. Es un gusto ver cada vez más gente de Marsh & McLennan preguntar y participar en estas actividades”

Luis Andrade
equipo EA/AA, Oliver
Wyman México.

Actividades destacadas de voluntariado 2019

A través de nuestro voluntariado brindamos apoyo a organizaciones sin fines de lucro que trabajan en diversas áreas relacionadas a la educación, salud, medio ambiente, mujeres, y asistencia social, entre otras.

- » El **Día del voluntariado 2019** los colegas voluntarios de Guy Carpenter México completaron una jornada en apoyo al programa de remozamiento de la escuela primaria “Col. 5 de Febrero” de la comunidad de Los Remedios, ubicada en Ixmiquilpan, Hidalgo, pintando dos salones de clases y el exterior de los mismos.
- » Este año **30 colegas de OW México Marsh y Mercer sumaron más de 300 horas de trabajo en actividades de apoyo a Casa de las Mercedes**, un refugio y hogar temporal que brinda seguridad y apoyo a niñas y adolescentes embarazadas que han sido víctimas de abuso, tráfico y violencia; y que atiende también a bebés abandonados. Las actividades consistieron en la puesta y armado de juegos, bailes, convivencias con sesiones de maquillaje y proyección de cortos Pixar. Además, se les brindaron clases de inglés a las chicas internas.
- » Un grupo de **10 voluntarios de OW México apoyaron con 100 horas de trabajo comunitario** a la organización “Ayúdame a Sonreír ante el Cáncer” (ASAC), cuya misión es generar alternativas de bienestar emocional y acompañamiento a través del poder curativo de la risa; realizaron sesiones de capacitación mandatorias en las oficinas de OW MX y directamente en el Hospital Siglo XXI, así como visitas a las áreas de oncología y hematología pediátricas del Hospital la Raza. Se realizaron entrega de morrales navideños.
- » **Voluntariado Banco de Alimentos:** compañeros de Mercer acudieron a un banco de alimentos para apoyar en repartirlos a comunidades de escasos recursos.
- » **Voluntariado Missing Maps:** compañeros de todas las empresas de MMC participaron en las actividades de este proyecto humanitario que se dedica a crear mapas detallados de zonas vulnerables a desastres naturales, conflictos armados y enfermedades epidémicas.





“

“Tuve la oportunidad de participar por primera vez en Junior Achievement en 2019 y ha sido para mí una gran experiencia al ver el interés de muchos jóvenes en aprender, estar bien preparados y trabajar duro para construir un futuro prometedor en su vida profesional. La energía que nos transmitieron fue muy estimulante para los colegas que participamos en esta actividad, pues con mucho entusiasmo les compartimos la visión general del negocio en MMC para que los estudiantes pudieran tener una idea más amplia del mundo laboral real en esta gran empresa”

Liliana Rivas
equipo EA/AA, Oliver Wyman
México.

“

“Lo que más me ha gustado del programa Cherie Blair es que a la par de ayudar a mi match, una diseñadora gráfica que decidió lanzar su propia marca, tenemos la posibilidad de un aprendizaje de dos vías, al relacionarte con alguien de un campo diferente al tuyo. Conocer su cultura, su estilo de trabajo, y las necesidades específicas de su negocio me dio la pauta para compartir mi conocimiento en áreas que no había considerado. Me ha encantado la experiencia y creo que es muy importante apoyar y guiar a mujeres que han decidido empoderarse para que logren el éxito por sí mismas”

Kathinka Novelo
equipo ITS, Oliver Wyman
México.

Asociaciones beneficiadas

Educación



Nacional



CDMX, Monterrey y Guadalajara

Ayuda Humanitaria



León CDMX



CDMX

Medio Ambiente



CDMX



 Comunidad



3. MEDIOAMBIENTE



3. Medioambiente

Nos hacemos responsables de conducir negocios de una manera que proteja y mejore la calidad del medio ambiente para las generaciones futuras.

Entendemos que el bienestar de nuestros colegas y empresas, así como el bienestar a largo plazo de la sociedad y el fortalecimiento de la economía mundial

dependen de nuestro compromiso con un entorno que demanda más acciones para la sostenibilidad.

Nuestra contribución la hacemos a través de programas de ecoeficiencia que buscan minimizar huella ambiental, centrados en colegas, operaciones y lugares de trabajo. Es nuestro compromiso con un futuro sostenible, el de nuestros colegas, nuestros clientes, y comunidades.

Medición de Emisiones de CO₂

Como empresas de servicios nos enfocamos en reducir emisiones de CO₂, al mismo tiempo que buscamos impactar positivamente el entorno donde operamos.

Estas son las fuentes de emisión de CO₂ más significativas que se generan en Marsh & McLennan:

» **Emisiones directas:** Vehículos propiedad de la empresa

» **Emisiones indirectas:** Electricidad y viajes de avión

En 2019 reportamos a nivel grupo:



Directas	1,551
Indirectas	1,292
Total emitido	2,807
Total por empleado	2.46



Directas	1,362
Indirectas	1,376
Total emitido	2,738
Total por empleado	2.38



Directas	1,886
Indirectas	1,470
Total emitido	3,356
Total por empleado	2.81

De la mano de nuestra política medioambiental, en Marsh & McLennan mantenemos el compromiso con nuestros principales objetivos: reducir las emisiones de CO₂, y generar una cultura que ayude al cuidado y preservación de nuestro planeta.

Programas de ecoeficiencia

Nuestra estrategia de reducción de consumos durante 2019 fue enfocada hacia el ahorro de electricidad, uso eficiente del transporte fomentando el uso de

tecnologías sustentables, reducción del consumo de papel en oficinas, reciclaje de papel y otros materiales, así como la educación ambiental.

Ahorro de electricidad

En años recientes implementamos con éxito sistemas eficientes de ahorro de energía en nuestras oficinas corporativas.

Contamos con el sistema BMS (Building Management System por sus siglas en inglés) en las oficinas de Torre Mayor, Monterrey y Guadalajara, que permite controlar la temperatura de manera automática dentro de las oficinas y áreas abiertas; además de que se instalaron sensores de presencia e intensidad de iluminación con lo cual controlamos el aire acondicionado y el encendido de lámparas, maximizando el uso de iluminación natural.

En el caso concreto de las oficinas de Torre Mayor se instaló un sistema de iluminación robusto que funciona con sensores de presencia y celdas solares, el cual aprovecha al máximo la iluminación natural y regula la intensidad de la luz artificial para ahorro de energía.

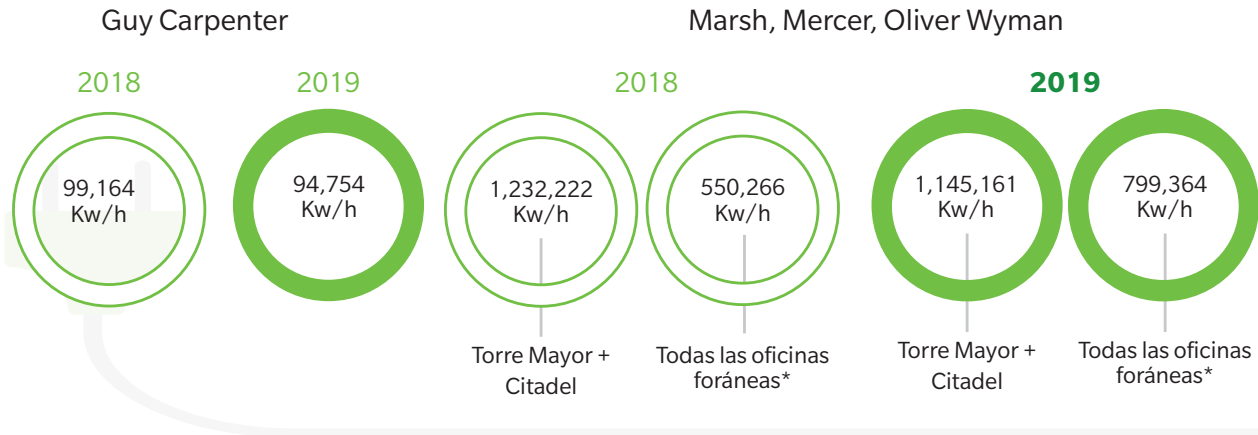
Este año tuvimos la remodelación de nuestra oficina en Guadalajara, con el concepto de Smart Office. El objetivo de esta remodelación, además de integrar altos estándares en cuestión de ahorro de energía y agua, es promover espacios de colaboración entre nuestros colegas con el compromiso crear nuevos modelos de trabajo para beneficio de nuestros clientes.



En todas las oficinas de Marsh & McLennan contamos con la Certificación LEED V 4 Gold Building Operation and Maintenance y fomentamos el ahorro de electricidad.

Asimismo, en 2019 se colocaron 30 lámparas LED en las oficinas de Guy Carpenter reemplazando así los focos ecológicos, y promovemos durante todo el año

campañas para el ahorro de energía eléctrica que invitan a nuestros colegas a apagar las luces de las oficinas al término de la jornada laboral.



Desde 2017 se consideran todas las oficinas en México de las cuatro empresas para establecer una base comparativa.

Reducción y reciclaje de papel

Nuestras iniciativas para la reducción y reciclaje de papel



Nuestra área de operaciones (Art 492 y Registro) eliminó la impresión de documentos de "Artículo 492", "OT's" y "Carta envío" implementando la **revisión y envío de forma digital**.



En 2019 nuevamente logramos una **reducción del 17% en el consumo de papel vs el año anterior**.

Juntos hacemos la diferencia en prácticas ecológicas y seguras

Reciclaje de otros materiales

- » **En Marsh & McLennan reciclamos los cartuchos de tóner**, los cuales son entregados a un proveedor para darles una disposición adecuada.
- » **Las oficinas de Guy Carpenter y OW México cuentan con contenedores para reciclar pilas**, las cuales son entregadas a la Secretaría de Medio Ambiente y Recursos Naturales (SEMARNAT).
- » **Se utilizan botes separados para basura orgánica, inorgánica y latas**; a los organizadores de eventos en las oficinas se les invita a reciclar los desechos, usando productos que reduzcan la cantidad de basura generada.

Resultados del programa de reciclaje de MMC (kg)



Alcance: Oficinas corporativas

Otras iniciativas

- » **Jornadas de Reforestación**: continuamos con nuestro programa de reforestación en conjunto con Pronatura, donde con el apoyo de nuestros colegas y familiares se plantaron más de 500 plantas nativas en el Parque Nacional Desierto de los Leones en Ciudad de México, ayudando a mantener las reservas de agua y al ecosistema de nuestras comunidades.
- » **Realizamos una visita al Centro Educativo para el Desarrollo Rural** ubicado en la comunidad de Piedra Grande en el Estado de México, donde hicimos un recorrido y conocimos a las familias con las que trabajaríamos. Juntos construimos 2 deshidratadores solares, 4 huertos familiares orgánicos y sembramos 100 árboles frutales para la comunidad.
- » **Actividad Ríos Limpios**: En alianza con Ríos Limpios, participamos en la limpieza de la Presa El Capulín en el Estado de México, donde gracias a la participación de nuestros voluntarios logramos la recolección de dos toneladas de basura. Con esta actividad, buscamos generar conciencia sobre el impacto que tiene nuestro estilo de vida en el medio ambiente.



Nuestras iniciativas en educación ambiental

Nuestro programa de educación ambiental en Marsh & McLennan fomenta el cuidado y preservación del medio ambiente. A través de pláticas, talleres y campañas de comunicación buscamos modificar las conductas de nuestros colegas y sus familias hacia la naturaleza, los seres vivos y los recursos naturales con los que contamos.



Historia GROW de la semana: Comunicado a través del cual, los colegas de OW México comparten todo tipo de sugerencias para promover prácticas sustentables de acuerdo a la temporada. Además, realizan juntas progresivas con el equipo interno de GROW para realizar campañas para el cuidado del medio ambiente, optimizar procesos, reducir la cantidad de impresiones y cómo incentivar a los colegas para el cumplimiento de estas medidas.



Rodada MMC: Con el apoyo de un guía especializado realizamos un recorrido en bicicleta por el Bosque de Chapultepec donde conocimos los lugares más emblemáticos y su historia. Además, disfrutamos de un rally en compañía de nuestros familiares y amigos.



Campañas insumos de oficina: Durante todo el año se envían comunicados sobre cómo cuidar y aprovechar de manera más eficiente los recursos como papel, electricidad, agua, reciclaje, etc. que utilizamos tanto en la oficina como en casa



Campaña sobre el cuidado del agua: Durante el año hacemos conciencia con nuestros colegas sobre la importancia de reducir el consumo de agua, así como el impacto que las acciones que tenemos en el desempeño de nuestras actividades tienen en el medio ambiente.



“

“Cuando vi la convocatoria me llamó mucho la atención porque me gustan las actividades que apoyan al medio ambiente y a los animales. Fue un día excelente, pues aprendimos cómo reforestar según el tipo de terreno y la estación del año para que los árboles crezcan de la mejor manera. Una vez que sembramos nuestros arbolitos, nos dieron un tour por las instalaciones y una explicación muy clara para chicos y grandes, sobre el funcionamiento de la recolección de agua. Fue muy satisfactorio dedicar unas horas de mi fin de semana para salir a la naturaleza, aprender y ayudar, ¡lo haría nuevamente!”

Brenda Cartagena
ITS Mobility Analyst,
Oliver Wyman.



4.

COLEGAS

4. Colegas

La forma de trabajar de Marsh & McLennan es reunir a personas extraordinarias en un entorno laboral gratificante, donde la diversidad y la inclusión es una filosofía de ser e innovar.

Damos la bienvenida a personas de distintas procedencias, creencias e intereses. Cuanto más diversos son los antecedentes y las experiencias de nuestros colegas, más oportunidades tenemos como empresa.

Actividades 2019 en torno a la diversidad

En Marsh & McLennan contamos con un Comité de Diversidad e Inclusión, el cual se encarga de organizar a lo largo del año diversas iniciativas para fomentar y fortalecer nuestra cultura de igualdad y no discriminación en todas las áreas de la empresa.

Estas fueron las más destacadas:

- » Se realizaron **webinars y cursos** en línea a través de nuestra plataforma de aprendizaje relacionados con diversidad e inclusión, tales como:
 - **Diversidad en el trabajo:** “La Diversidad y tú” y “La importancia de la Diversidad en la nueva cultura laboral”
 - **Retos de la diversidad global y la discriminación**
 - **Gestionando la diversidad**



Dive In
The Festival for Diversity & Inclusion in Insurance
#InclusionImpact

El Festival Dive In celebra la Diversidad e Inclusión en la Industria Aseguradora, este evento te brinda la oportunidad de colaborar y aprender junto a tus colegas mientras comenzamos a construir un ambiente más inclusivo en el sector asegurador en México.

Queremos aprender y crecer juntos y para esto, necesitamos del apoyo de todos y todas.

01. Oct. 19
Club France,
Francis 75, Florida, 01030, CDMX.
14:30 h

Regístrate aquí

En caso de no poder asistir presencialmente al evento, los invitamos a seguir la transmisión en vivo registrándose al evento Dive In Mexico #InclusionImpact Live Stream

Swiss Re EMBRACE M&M Towers Watson AON CHUBB AIG LLOYD'S MARSH

- » Por segundo año consecutivo, participamos en el **Festival de Diversidad e Inclusión “Dive-In”**, un evento del sector que tiene como objetivo promover la diversidad e inclusión.

En Marsh & McLennan estamos convencidos que la innovación prospera en una cultura inclusiva. Ya sea que estemos desarrollando nuevas formas de servir a los clientes, creando nuevos productos y servicios o encontrando formas de optimizar los procesos y flujos de trabajo, la inclusión ayuda a fomentar un entorno para que la innovación suceda.

» **Grupo Mujeres LAC:** tiene como objetivo fortalecer el networking, el desarrollo de la carrera y la proyección de las mujeres de la Compañía en temas de liderazgo, trabajo con mentoras y balance entre la vida personal y laboral.

— En conmemoración del **Día Internacional de la Mujer** se llevó a cabo el evento **“Contexto y conciencia histórica: Mujeres que conmemoramos nuestro día”**, con el objetivo de identificar movimientos feministas históricos que han generado un impacto en la comunidad.

» **WOW (Women at Oliver Wyman)**

— Se llevó a cabo una sesión para impulsar el liderazgo de las mujeres: *“The power to discover your passion and how to use some strategies to find it”*

» **GLOW (Gay, Lesbian, Bisexual, Trans and Allies at Oliver Wyman)**

— Por segunda ocasión consecutiva Oliver Wyman fue galardonado con un score perfecto, como **Mejor Lugar para Trabajar para miembros de la comunidad LGBTQ+ por Equidad LGBTQ 2020, Human Rights Campaign.**

— OW participó por segunda ocasión en la **XLI Marcha LGBTQ+ de la Ciudad de México.**

— Se asistió al evento **“Diversidad laboral: Factor clave para el desarrollo organizacional”**, en un conocido hotel de la CDMX.



— Se realizaron actividades internas en conmemoración de **Coming Out Day 2019.**

— OW México tuvo participación en el video de la campaña de comunicación OW Internacional **“It Gets Better”.**

— Se realizó una conferencia sobre la experiencia trans **“A contracorriente: como alcanzar los sueños y no morir en el intento”**, la cual fue impartida por un ponente transgénero, como actividad de concientización y acercamiento al tema para las comunidades OW, Marsh, y Guy Carpenter.

— Se apoyó a la asociación de cine **“Cinema Queer”** con la exposición de cortos con temática LGBTQ+ y como facilitador del lugar del evento.

Porque sabemos que cuando las mujeres progresan lo negocios también progresan apoyamos el papel de la mujer como el motor que puede marcar la diferencia en nuestras empresas y los entornos donde operamos.

» **EMPOWERED (Employees of Oliver Wyman enabling Racial & Ethnic Diversity)**

- En abril se llevó a cabo el re-lanzamiento de EMPOWERED con el tema: **Diversidad +** a través de un Foro Interactivo por videoconferencia, contando con la participación de Dov Haselkorn, Socio de OW y cabeza de EMPOWERED.
- Se realizó una visita al **Museo de Memoria y Tolerancia** como una actividad que ayude a crear conciencia a través de la memoria histórica, alertando sobre el peligro de la indiferencia, la discriminación y la violencia, para crear responsabilidad, respeto y conciencia en cada persona.
- **Pride Connection Mexico**: Oliver Wyman México es parte Pride Connection, una red de empresas nacionales e internacionales, las cuales se reúnen mensualmente para compartir las mejores prácticas de Inclusión y Diversidad y hacia la comunidad LGBT+, y participa en las reuniones mensuales para compartir mejores prácticas.

» **Red de Empresas**: Marsh participa de esta red liderada por AT&T para el intercambio de buenas prácticas con otras empresas de diferentes sectores.

» **FLOW (Family Life at Oliver Wyman)**: tiene como objetivo orientar a los padres sobre la diversidad de las familias en México, mediante consejos y la organización de eventos familiares.

- Este año se invitó a niños y a sus padres a la Premiere de la Película El Rey León y se realizó el evento OW Kids Haunted House para celebrar Halloween y Día de Muertos.

En Marsh & McLennan la opinión de nuestros colegas cuenta

- » **Laboratorio de Ideas** es una iniciativa para invitar a los colegas a proponer mejoras para la compañía en temas como diversidad e inclusión, atención al cliente, ahorro, medio ambiente, entre muchos otros que son de su interés.
- » En Oliver Wyman se cuenta con un buzón de sugerencias en la intranet llamado **“The Way we work”** donde los colegas pueden enviar su opinión al término de cada mes, sobre qué tan satisfechos están con el balance calidad de vida en la empresa y dar retroalimentación sobre temas de interés para los empleados en general.



Empleabilidad

En 2019 Marsh & McLennan México sumó **1,194 colegas**, quienes hacen posible nuestro liderazgo a nivel local y global.

Plantilla laboral de Marsh & McLennan desglosada por empresa, nivel y género 2019

Marsh

Puesto	Hombres 2017	Mujeres 2017	Hombres 2018	Mujeres 2018	Hombres 2019	Mujeres 2019
Directores	41	11	49	18	44	18
Subdirectores / Gerentes	147	109	146	127	138	138
Ejecutivos / Especialistas / Jefes de Área	96	144	188	292	209	314
Analistas / Auxiliares	174	101	17	7	15	5
Total	458	365	400	444	406	475
Total empleados: 823			Total empleados: 844		Total empleados: 881	
Total rotación: 14%			Total rotación: 19%		Total rotación: 14%	

Guy Carpenter

Puesto	Hombres 2017	Mujeres 2017	Hombres 2018	Mujeres 2018	Hombres 2019	Mujeres 2019
Directores	5	3	6	3	5	3
Subdirectores/Gerentes	12	9	12	7	12	9
Administrativos	3	0	18	21	3	2
Ejecutivos/Especialistas/ Consultores	18	23	3	3	17	23
Total	38	35	39	34	37	37
Total empleados: 73			Total empleados: 73		Total empleados: 74	
Total rotación: 1.37%			Total rotación: 2.6 %		Total rotación: 0.00%	

Plantilla laboral de Marsh & McLennan desglosada por empresa, nivel y género 2019

Mercer

Puesto	Hombres 2017	Mujeres 2017	Hombres 2018	Mujeres 2018	Hombres 2019	Mujeres 2019
Directores	10	3	13	5	9	9
Subdirectores/Gerentes	9	12	10	12	9	18
Consultores/ejecutivos	8	12	9	11	13	8
Administrativos/ Analistas/Auxiliares	19	23	22	27	18	29
Total	46	50	54	55	49	64
Total empleados: 96		Total empleados: 109		Total empleados: 113		
Total rotación: 10%		Total rotación: 9%		Total rotación: 8%		

Oliver Wyman

Puesto	Hombres 2017	Mujeres 2017	Hombres 2018	Mujeres 2018	Hombres 2019	Mujeres 2019
Directores	1	0	1	0	1	0
Gerentes	3	6	2	4	3	2
Consultores	12	1	14	0	11	1
Supervisores	3	1	3	1	3	1
Administrativos	49	33	44	54	49	55
Total	68	41	64	59	67	59
Total empleados: 109		Total empleados: 123		Total empleados: 126		
Total rotación: 31.8%		Total rotación: 23.0%		Total rotación: 21.2%		

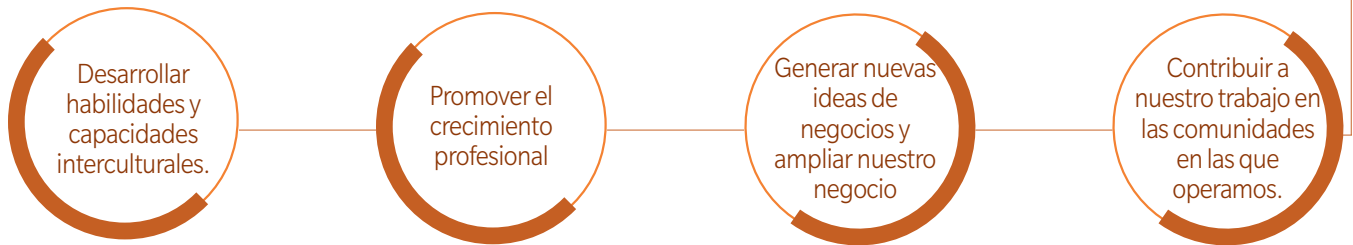
Gestión del talento

La calidad, capacidad y talento de nuestros colegas hacen posible que nuestros servicios profesionales sean excelentes y altamente competitivos en el mercado de asesoramiento y soluciones en materia de riesgos, estrategia y capital humano.

Nuestro éxito en la atracción y retención del mejor talento que hay en México se basa en el manejo de nuestras políticas para brindar un desarrollo integral para que todo el personal adquiera desde su ingreso las herramientas necesarias para alinear sus expectativas y aspiraciones profesionales con los retos que presenta la empresa a mediano y largo plazo.

A nuestros colegas de Marsh & McLennan les brindamos oportunidades de crecimiento y movilidad para ofrecer lo mejor de sí mismos en las distintas unidades de negocio.

Nuestros programas de desarrollo les ayudan a:



En Marsh & McLennan nuestros colegas se distinguen por marcar la diferencia en el mundo de nuestro negocio gracias a sus competencias y talentos extraordinarios.

Capacitación

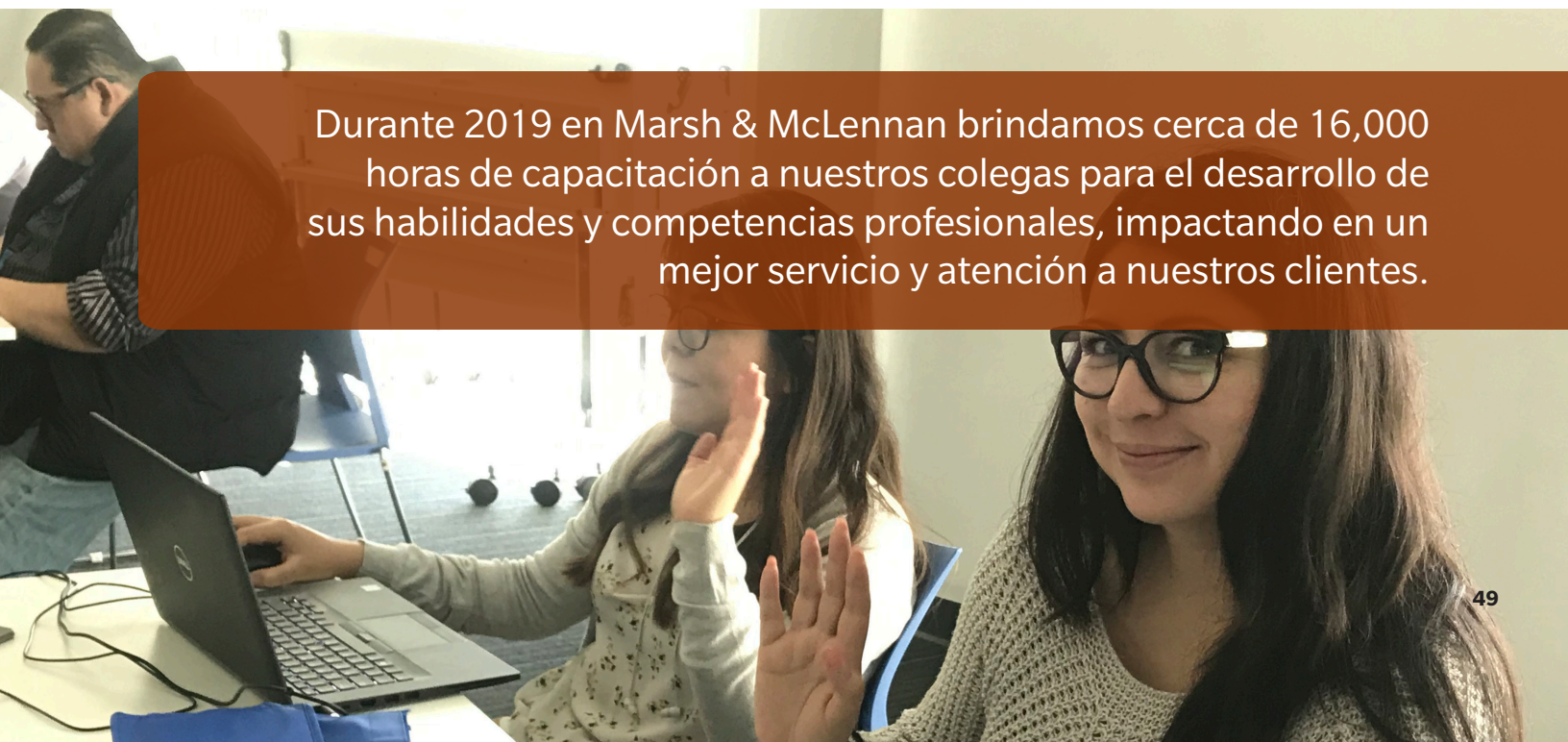
Capacitamos de manera integral a nuestros colaboradores, proporcionándoles seminarios y cursos especializados de acuerdo a su área de trabajo, eventos de negocio, estudios de idiomas, y los apoyamos con becas para diplomados, maestrías, y cursos complementarios.

Durante 2019 en Marsh & McLennan brindamos cerca de 16,000 horas de capacitación a nuestros colegas para el desarrollo de sus habilidades y competencias profesionales, impactando en un mejor servicio y atención a nuestros clientes

Horas de capacitación



Durante 2019 en Marsh & McLennan brindamos cerca de 16,000 horas de capacitación a nuestros colegas para el desarrollo de sus habilidades y competencias profesionales, impactando en un mejor servicio y atención a nuestros clientes.



Nuestras iniciativas en capacitación laboral



Career link: Con nuestro portal de capacitación brindamos apoyo continuo a cada uno de nuestros colaboradores.

- » Más de 100 cursos en español.
- » 1,800 cursos en inglés.
- » Acceso para todos los colaboradores a los cursos en línea.



Los programas de capacitación, educación y tutoría implementados abarcan las áreas de: **mentoring y coaching**, incluyendo los cursos de Helping People Succeed, Leadership Development y Career Development Program.



En MMC contamos también con cursos de formación por parte de LinkedIn Learning y Harvard Business **Publishing Corporate Learning**.



En Marsh y Guy Carpenter contamos con cursos de seguridad e higiene, procesos de cobranza, ventas, primas y siniestros, insight, coaching, congresos y seminarios de seguro y reaseguro, cumplimiento, atención a clientes, capacitación multifuncional de brigadas, comunicación y animación.



En Mercer seguimos un programa enfocado en la **innovación y calidad**.



Además, en Marsh contamos con programas de apoyo para concluir las carreras profesionales de los colaboradores, otorgando becas para que los colegas puedan cursar **Maestrías y Diplomados**.

Bienestar

En Marsh & McLennan cuidamos de nuestros colegas con nuestros programas de salud, los cuales están avalados por las mejores prácticas de compensaciones.

Nuestros programas de salud



Programa “Beneflex”: con este programa nuestros colegas pueden seleccionar el plan de salud que se ajuste a sus necesidades específicas, incluyendo planes de prevención (check ups médicos, planes dentales, planes de cuidado de la visión, entre otros, y atención médica constante (consultas médicas de primer contacto, descuentos en análisis, compra de medicamentos, etc).



Programa “Vive Más”: programa de bienestar para aquellos colegas que desean llevar un estilo de vida saludable. Está enfocado en 5 áreas: bienestar emocional, bienestar vida-trabajo, bienestar financiero, bienestar nutricional y bienestar físico.

Este plan incluye entre otros beneficios, la campaña **“Conoce tus Números”**, servicio de nutrióloga, clases de actividad física, atención emocional al empleado, y una serie de conferencias sobre diferentes temas de cambio de hábitos. Las actividades se llevan a cabo tanto dentro como fuera de la oficina, y durante y después del horario laboral.

Gracias al programa de Vive Más, Marsh cuenta con el distintivo de **Organización Saludable ORS etapa cinco “Modelaje de conducta”** que otorga el **Workplace Wellness Council de México**.

Otros beneficios

Dentro de nuestras oficinas contamos con:

- » **Servicio Médico** de Atención a empleados que brinda asesoría médica de primer contacto sin costo para los empleados.
- » **Sala de lactancia** con todas las comodidades para las mamás que así lo requieren.

Salud e Higiene

- » **Campaña de donación de sangre:** Realizamos la **7a. Campaña** de donación de sangre en colaboración con la Cruz Roja Mexicana.
- » **Feria de la salud:** Este año el lema de la feria fue **“Body, Brain and Beyond”** donde los colegas participaron en actividades de salud física, salud emocional y actividades recreativas.
- » **Campaña anual de la vacuna contra la influenza** para nuestros colegas y sus familias a nivel nacional, la cual se realiza durante el mes de Noviembre de forma gratuita.
- » **Carrito comida saludable:** para facilidad de nuestros colegas y con el objetivo de ofrecerles opciones saludables de alimentación, tenemos el servicio de un carrito de comida que ofrece entre otras cosas, ensaladas, fruta, y sandwiches.
- » **Guy Carpenter** continúa realizando sus menús saludables para fomentar una alimentación más balanceada y un estilo de vida más sano entre sus colaboradores.



- » **Brigadas MMC:** se realizaron los cursos de evacuación, búsqueda y rescate, de prevención y combate contra incendios y de primeros auxilios, y se llevaron a cabo las siguientes actividades:
 - Mantenimiento de la alarma sísmica
 - Certificación Anual de la Cruz Roja
 - Evaluación nivel oficina “Septiembre 19”



Balance trabajo-familia

Nuestro propósito en Marsh & McLennan es que nuestros colegas logren equilibrar su vida familiar con el trabajo para una vida más sana y con menos estrés. Por ello, fomentamos actividades donde pueden disfrutar y convivir con sus compañeros de trabajo y sus familias fuera de la oficina.

MARSH

- » **Torneos de Boliche y Futbol:** para promover la sana convivencia y relación entre colegas fuera de la oficina.
- » **Marsh Kids:** actividad donde nos visitan los hijos de nuestros empleados en CDMX a quienes se les organiza un Rally y otras actividades recreativas en la oficina. El año pasado la temática fue de Ciudad de los niños.
- » **Cartelera de teatro:** mensualmente nos visita una promotora cultural para ofrecer boletos de teatro y otros espectáculos a precios especiales.
- » **Tradiciones mexicanas:** celebramos la Rosca de Reyes y hacemos concurso de calaveritas para el Día de Muertos.
- » **Círculo de lectores y biblioteca MMC:** contamos con un acervo de libros que pueden ser solicitados con préstamo gratuito por nuestros colegas y sus familias.
- » **Feria del Libro:** por cuarto año consecutivo realizamos este evento al que fueron invitadas diferentes editoriales con el objetivo de promover el hábito de la lectura.
- » **Celebraciones:** Festejamos los cumpleaños de los colegas, el Día de la Madre y Día del Padre.



GUY CARPENTER

- » **Fiesta de fin de año.**
- » **Torneo de Futbol Femenil y Varonil.**
- » **Tradiciones mexicanas:** Rosca de Reyes y Día de Muertos.
- » **Día del Voluntariado.**
- » **Cursos de Integración.**
- » **Concursos Día de la Familia.**
- » **Día del Niño.**



MERCER

Se realizan las mismas actividades que en Marsh, y además:

- » **Chiquimercer:** festejos de cumpleaños y nacimientos de nuevos bebés.
- » **Regalos Día de la Madre y del Padre.**
- » **Festejo del Día de Muertos**
- » **Fiesta mexicana.**
- » **Día de San Valentín (Amigo Secreto).**
- » **Día del niño (Photoshoot con disfraces).**
- » **Happy -Thursday:** se festeja el último jueves del mes.
- » **Torneo de boliche Mercer.**

OLIVER WYMAN

- » **Happy Hours:** Iniciativa Global.
- » **Reuniones temáticas** realizadas 1 vez al mes, en día viernes, fuera del horario laboral y dentro de la oficina, cuyo objetivo es la convivencia y esparcimiento entre los empleados de OW.
- » **SP Day (Support Professionals Day):** Iniciativa Global. Anualmente, la empresa organiza un día en el que brinda una actividad de esparcimiento fuera de las instalaciones, a todos los empleados de las áreas de soporte, como reconocimiento a su labor y esfuerzo realizados día con día.
- » **Summer Party:** Iniciativa Global. Anualmente, la empresa organiza esta fiesta para celebrar el trabajo realizado durante la primera mitad del año, así como la entrada del verano en los países escandinavos.
- » **Christmas Party:** celebración de las fiestas navideñas.
- » **OW Kids:** actividad anual donde se invita a participar a los hijos e hijas de l@s colegas y un familiar. Este año se eligió la fecha de Halloween y Día de Muertos, y consistió en un recorrido de los niños y niñas por cada una de las áreas de la oficina para pedir dulces; y se les ofreció una comida temática y show de magia.





“

“Gracias al programa de Vive Más, pude bajar mi peso. Participando en las clases de yoga, strong y consultas nutricionales me encuentro en un mejor estado físico. Las ferias de salud, muy padres e informativas, además de que gané premios. Otra de las actividades que disfruto son los torneos de fútbol, ya que es una de mis más grandes pasiones, así que me divertí mucho”

Antonio Reyes
Servicio al cliente,
Marsh.

“

“Es la primera vez que tuve contacto con la práctica de yoga y me sorprendió la calidad del instructor, así como la atención personalizada para ir mejorando en esta disciplina. Me siento muy satisfecho con el programa Vive Más y agradezco a la empresa que se preocupa por el bienestar de sus empleados”

Marcelo Pasalagua
Subdirector de Enlace de negocio,
Marsh.

Premios y reconocimientos

MARSH

- » Centro Mexicano para la Filantropía (Cemefi). **Distintivo ESR 10mo año.**
- » Consejo Empresarial de Salud y Bienestar. **Distintivo Organización Responsablemente Saludable, ORS 2019.**

MERCER

- » Consejo Empresarial de Salud y Bienestar. **Distintivo Organización Responsablemente Saludable, ORS 2019**

OLIVER WYMAN

- » Por segundo año consecutivo OW es reconocido por Human Rights Campaign, **“Mejores Lugares para trabajar por equidad LGBT”**.
- » OW México fue mencionado en el **Reporte Anual de ASAC por la actividad de donación**, realizada en Diciembre 2019.

Alianzas

- » American Chamber of Commerce of Mexico
- » Cámara México-Alemana de Comercio e Industria
- » Cámara Japonesa de Comercio e Industria de México
- » Asociación Mexicana en Dirección de Recursos Humanos, A.C.
- » Asociación Mexicana de Capital Privado A.C
- » Instituto Mexicano de Ejecutivos de Finanzas Monterrey
- » Instituto Mexicano de Ejecutivos de Finanzas Guadalajara
- » Instituto Mexicano de Ejecutivos de Finanzas Torreón
- » Instituto Mexicano de Ejecutivos de Finanzas Puebla
- » Instituto Mexicano de Ejecutivos de Finanzas Ciudad de México
- » Centro Mexicano para la Filantropía
- » Latinamerica Oil and Gas Association
- » Workplace Wellness Council México



Obtuvimos por **DÉCIMO** año consecutivo el Distintivo
Empresa Socialmente Responsable

Datos de contacto

Para cualquier comentario, pregunta o sugerencia sobre el contenido de este informe, comuníquese con:



MARSH

René Ríos

Paseo de la Reforma 505 piso 15
Edificio Torre Mayor
Col. Cuauhtémoc
C.P. 06500
CDMX
Tel. 9628 7000
ResponsabilidadSocial.Mexico@marsh.com
www.marsh.com.mx



GUY CARPENTER

Adrián Gamboa

Insurgentes Sur 1898 Piso 9
Col. Florida
C.P. 01030
CDMX
Tel. 9140 7000
Adrian.Gamboa@guycarp.com
www.guycarp.com



MERCER

Mónica Tolentino

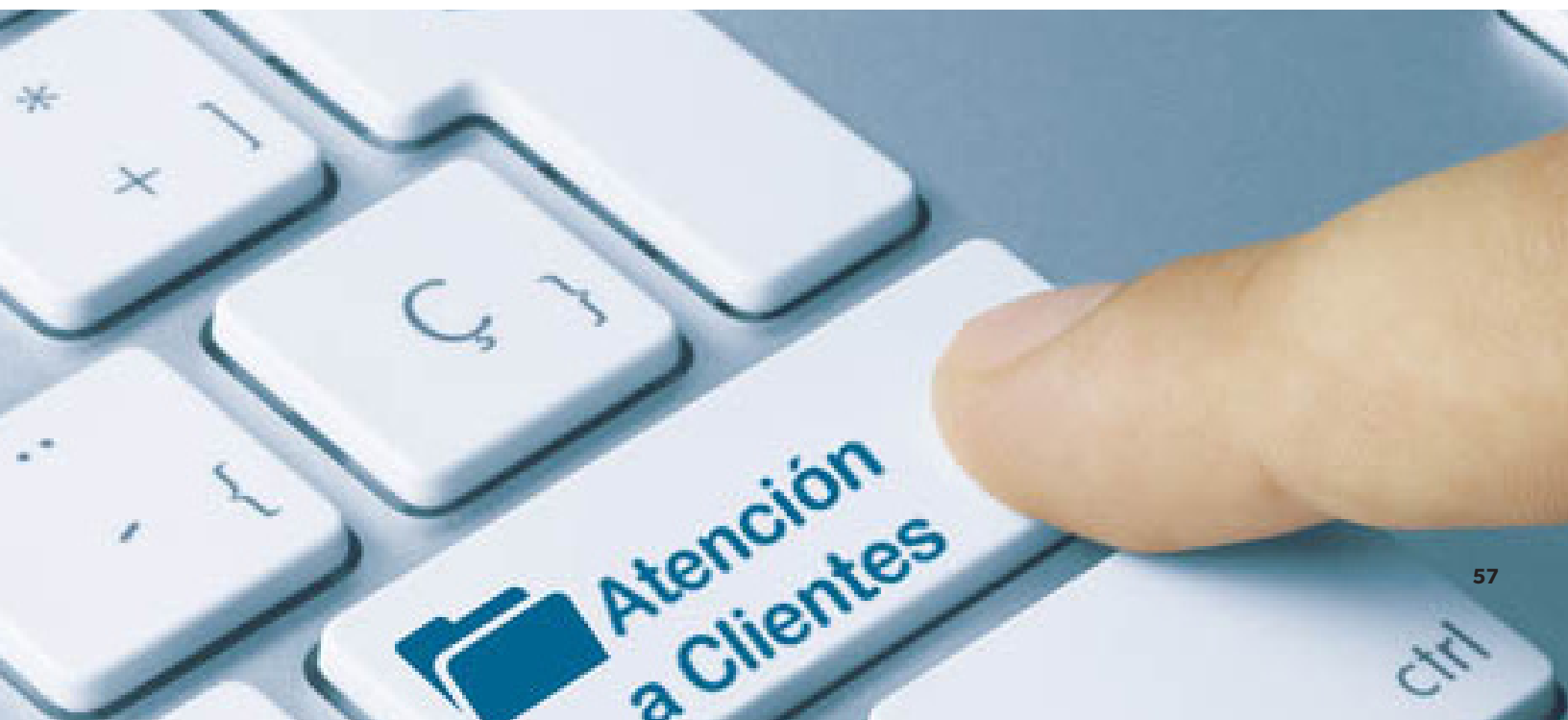
Av. Paseo de la Reforma 505 piso 11
Edificio Torre Mayor
Col. Cuauhtémoc
C.P. 06500
CDMX
Tel. 9628 7000
Monica.yanin.tolenti@mercer.com
www.mercer.com.mx



OLIVER WYMAN

Cecilia Tornel

Av. Paseo de la Reforma 505 piso 39
Edificio Torre Mayor
Col. Cuauhtémoc
C.P. 06500
CDMX
Tel. 9628 0000
Cecilia.Tornel@oliverwyman.com
www.oliverwyman.com





ANEXOS

Pacto Mundial

En Marsh y Mercer respetamos los derechos del Pacto Mundial de las Naciones Unidas, un estándar internacional que garantiza nuestro compromiso con sus diez principios, para integrar, apoyar y llevar a la práctica un conjunto de valores fundamentales en materia de:



Derechos humanos

1. "Las empresas deben apoyar y respetar la protección de los derechos humanos fundamentales, reconocidos internacionalmente, dentro de su ámbito de influencia"
2. "Las empresas deben asegurarse de que sus empresas no son cómplices en la vulneración de los Derechos Humanos"



Normas laborales

3. "Las empresas deben apoyar la libertad de afiliación y el reconocimiento efectivo del derecho a la negociación colectiva"
4. "Las empresas deben apoyar la eliminación de toda forma de trabajo forzoso o realizado bajo coacción"
5. "Las empresas deben apoyar la erradicación del trabajo infantil"
6. "Las empresas deben apoyar la abolición de las prácticas de discriminación en el empleo y la ocupación"



Medio ambiente

7. "Las empresas deberán mantener un enfoque preventivo que favorezca el medio ambiente"
8. "Las empresas deben fomentar las iniciativas que promuevan una mayor responsabilidad ambiental"
9. "Las empresas deben favorecer el desarrollo y la difusión de las tecnologías respetuosas con el medioambiente"



Lucha contra la corrupción

10. "Las empresas deben trabajar contra la corrupción en todas sus formas, incluidas extorsión y soborno"

Objetivos del Desarrollo Sostenible

De igual manera, en Marsh & McLennan respetamos los Objetivos de Desarrollo Sostenible adoptados desde 2015 por los principales líderes del mundo, y los cuales representan un llamado universal para poner fin a la pobreza, proteger el planeta y asegurar la prosperidad para todos los habitantes del planeta como parte de una nueva agenda de desarrollo sostenible. Cada objetivo tiene metas específicas que deberán alcanzarse en la agenda 2030 de la ONU.

OBJETIVOS DE DESARROLLO SOSTENIBLE



Como empresa socialmente responsable en Marsh & McLennan realizamos las siguientes acciones para contribuir a la agenda 2030:



Centro Educativo para el Desarrollo Rural
Fundación Hñahñu Batsi Ri Xudi A.C.



Programa Vida Segura
Programa Vive Más
Programa Beneflex
Campañas de salud (diagnósticos, vacuna influenza, etc.)
Campaña de Donación de sangre



Programa “Ventajas de permanecer en la escuela”
Alianza con Fundación Adopta una Escuela
Programas de formación y capacitación para colegas
Niños Lectores, niños transformadores
Feria del Libro y Campaña para promoción de la lectura
Books and Play Day



Programas de Diversidad e Inclusión
Marsh Women’s Exchange, Grupo de Mujeres LAC,
WOW (Women at Oliver Wyman), Women at Mercer,
GLOW of OW, EMPOWERED of OW.



Sección de Empleabilidad
Proveedores Bazar Navideño
Alianza con Cherie Blair Foundation
Programa “Socios por un Día”



Comunidad Escolar Resiliente
Fondo Unido México
Alianza con Cruz Roja Mexicana
Programa de Voluntariado Corporativo



Centro Educativo para el Desarrollo Rural
Jornadas de reforestación
Programas de ecoeficiencia



Global Day of Service
Código de Ética
Día Mundial contra la Corrupción



Compromiso con Pacto Mundial, ODS y Cemefi
Alianza con más de 21 organizaciones sin fines de lucro

