

Analiza kredytowa oraz limity kredytowe w praktyce

Magdalena Szewczyk
oraz Piotr Pławski

Euler Hermes Polska
Luboń k/Poznań 22.11.2017 r.



EULER HERMES
Our knowledge serving your success

OCENA FIRMY

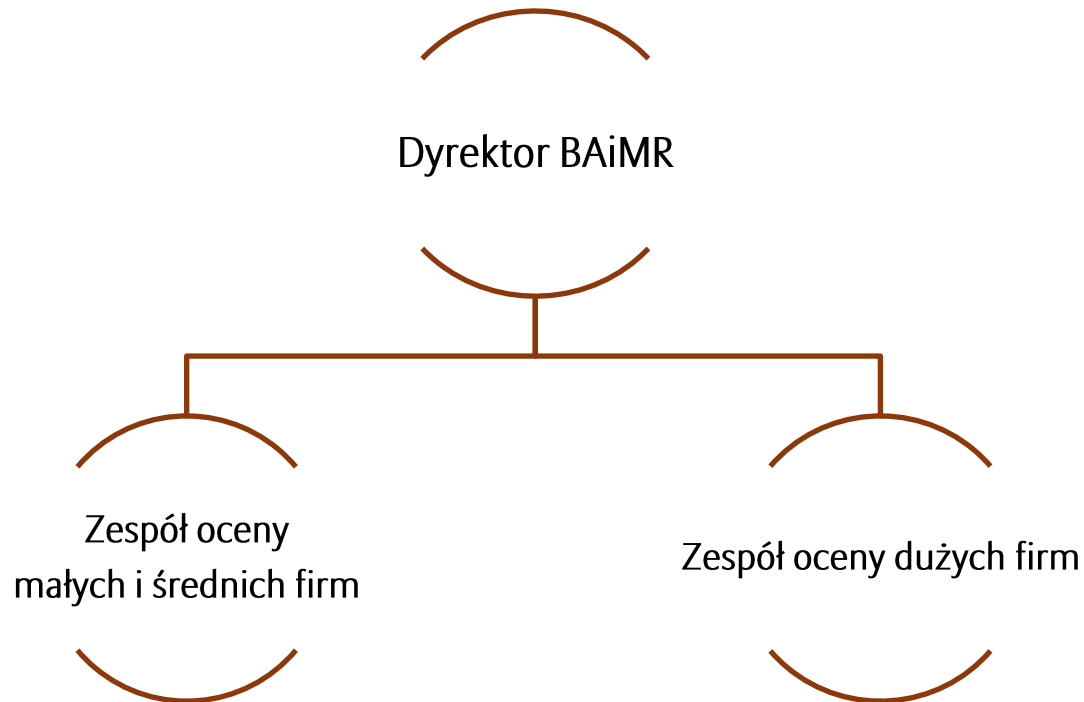
Biuro Analiz i
Monitoringu
Ryzyka



EULER HERMES
Our knowledge serving your success

Biuro Analiz i Monitoringu Ryzyka - struktura

Obszar działania: monitorowanie i nadawanie ratingu odbiorcom



Młodszy Analitycy

Cykliczna ocena i monitoring małych i średnich firm
Telekonferencje/wizyty

Starszy Analitycy

Cykliczna ocena i monitoring dużych firm/raportowanie/komitetu kredytowe/ telekonferencje/wizyty



BAiMR w liczbach:

- ❖ 22 mld EUR ekspozycji
- ❖ 74 tys. monitorowanych firm
- ❖ 3,8 tys. średnich i dużych firm podlegających pogłębionej ocenie (70% ekspozycji)
- ❖ ponad 50 wizyt/telekonferencji miesięcznie

Ocena kraju

Metodologia



EULER HERMES
Our knowledge serving your success

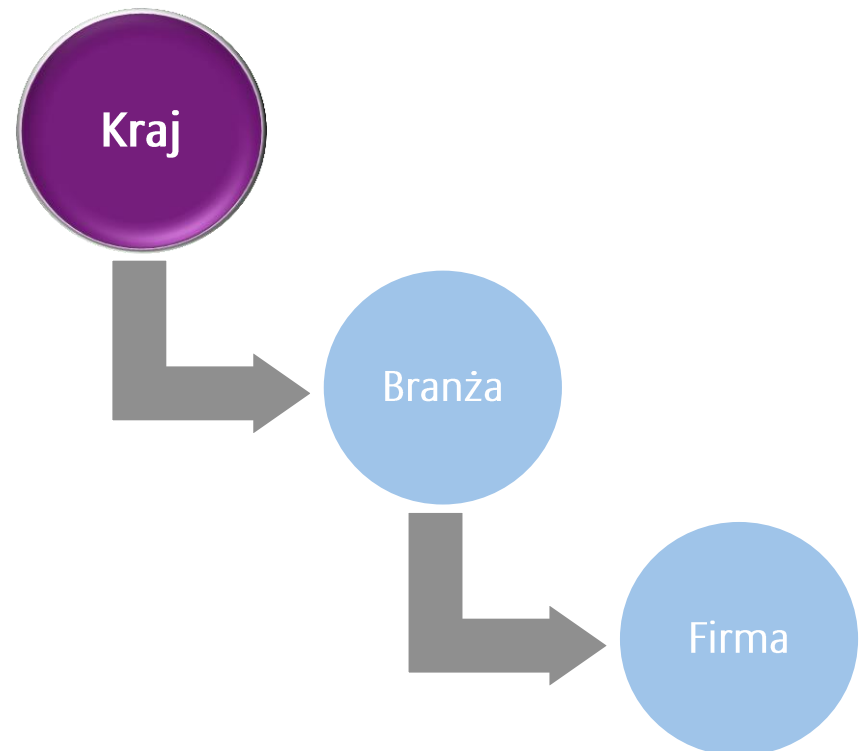
Kombinacja ratingu średnioterminowego i krótkoterminowego

Rating średnioterminowy od AA do D, gdzie AA oznacza najniższe ryzyko, zaś D najwyższe

- Makroekonomia
- Otoczenie biznesu
- Ryzyko polityczne

Rating krótkoterminowy (horyzont 6-12 miesięcy) 1 to najniższe ryzyko, zaś 4 najwyższe

- Przepływy finansowe
- Faza cyklu koniunkturalnego

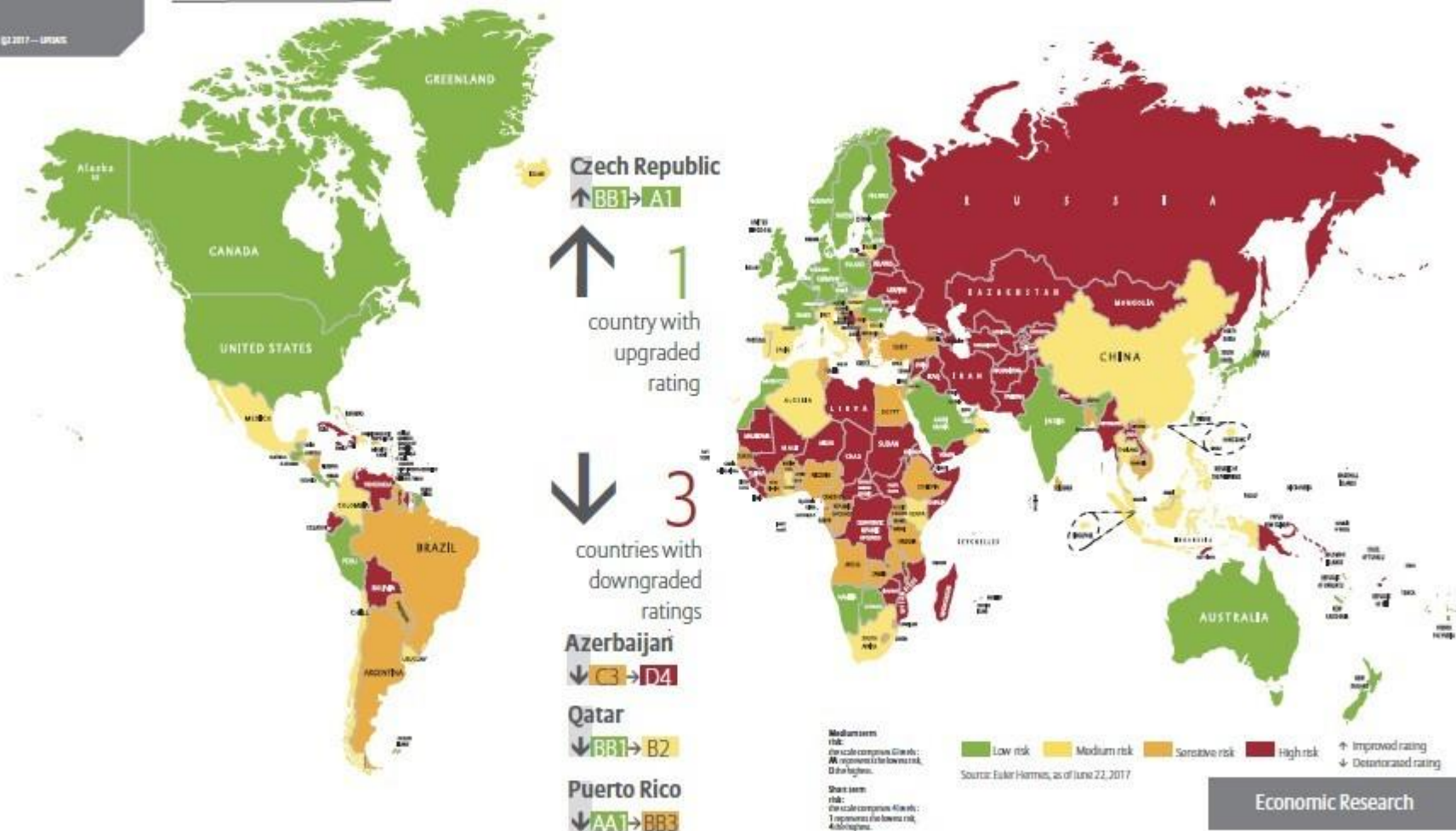


Mapa ryzyka krajów

Country Risk
Outlook
2017

4 changes in country risk ratings 2nd Quarter 2017

Q2 2017 — UPDATE



Medium term risk:
the scale comprises levels: M1 represents the lowest risk, D the highest.

Short term risk:
the scale comprises levels: T1 represents the lowest risk, A3 the highest.

Economic Research

EH EULER HERMES
Our knowledge serving your success

DISCLAIMER
These assessments are, at all times, subject to the disclaimer provided below.
This material is published by Euler Hermes SA, a Company of Allianz, for information purposes only and should not be regarded as providing any specific advice. Recipients should make their own independent evaluation of this information and no action should be taken, solely relying on it. This material should not be reproduced or disclosed without our consent. It is not intended for distribution in any jurisdiction in which this would be prohibited. While this information is believed to be reliable, it has not been independently verified by Euler Hermes and Euler Hermes makes no representation or warranty (express or implied) of any kind, as regards the accuracy or completeness of this information, nor does it accept any responsibility or liability for any loss or damage arising in anyway from any use made of or reliance placed on, this information. Unless otherwise stated, any views, forecasts, or statements are solely those of the Euler Hermes Economics Department, as of this date and are subject to change without notice. Euler Hermes SA is authorized and regulated by the Financial Markets Authority of France.
© Copyright 2017 Euler Hermes. All rights reserved.

Ocena branży

Metodologia



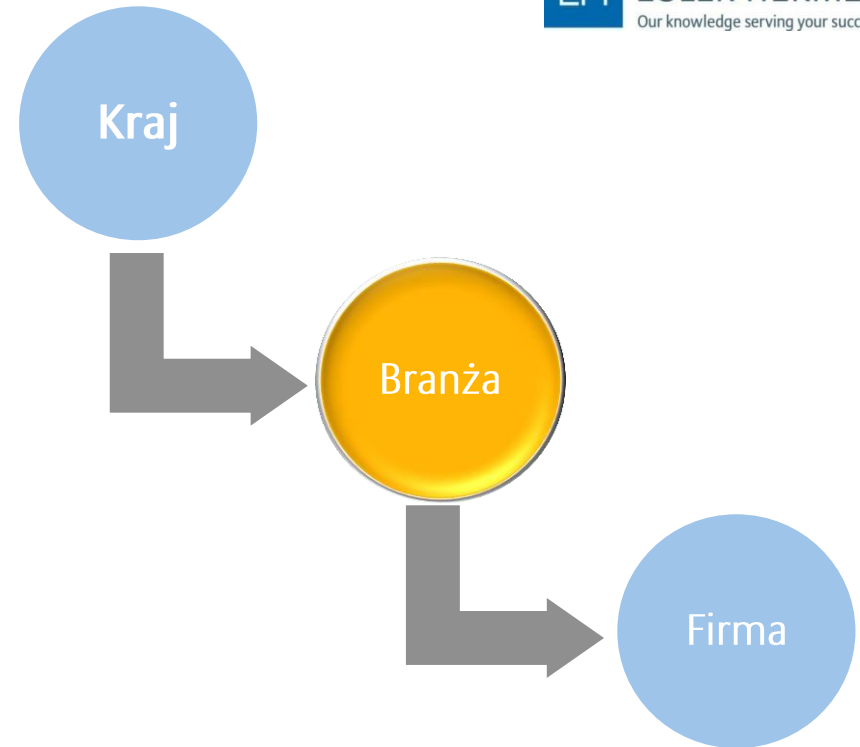
EULER HERMES
Our knowledge serving your success

Ocena branży - metodologia

- Aktualizacja oceny co kwartał
- 20 branż podlegających ocenie
- 70 krajów, w których branże są oceniane

Pod uwagę bierzemy:

- Wielkość popytu
- Rentowność
- Dostępność finansowania
- Poziom konkurencji



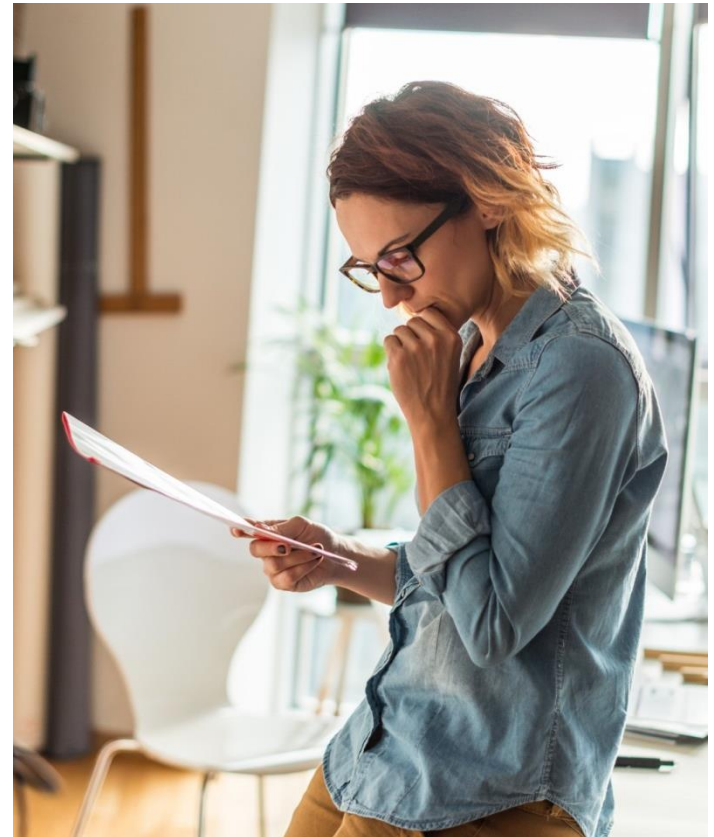
Rezultatem jest ocena w czterostopniowej skali ryzyka – od **niskiego** (zdrowe fundamenty i pozytywna prognoza na przyszłość) do **wysokiego** (nadciągające bądź trwające trudności).



Zagrożenia 2017/2018

- Kontrole VAT (stal, elektronika, branża spożywcza i inne)
- Split Payment 2018
- Opóźnienia w przetargach + niskie marże (branża budowlana, IT)
- Środki unijne i problemy z egzekucją zabezpieczeń – rolnicy, branża agro
- Wzrost kosztów pracy/ograniczony dostęp do wykwalifikowanej kadry
- Wzrost kosztów finansowania zewnętrznego (stopy procentowe)

PŁYNNOŚĆ



Ocena firmy

Metodologia



EULER HERMES
Our knowledge serving your success

B jak...
Branża

Plan B

Cashflow
CASHFLOW

EBITDA

Dywersyfikacja

DYWIDENDA

Grupa
Kapitałowa

Kowenanty

Moralność
Płatnicza

Płynność

Podatki

Strategia

Prognoza

Przychód

Straty *VAT*

W jak...
Wsparcie właściciela

Zadłużenie **ZYSK**

O jakie dane prosimy?

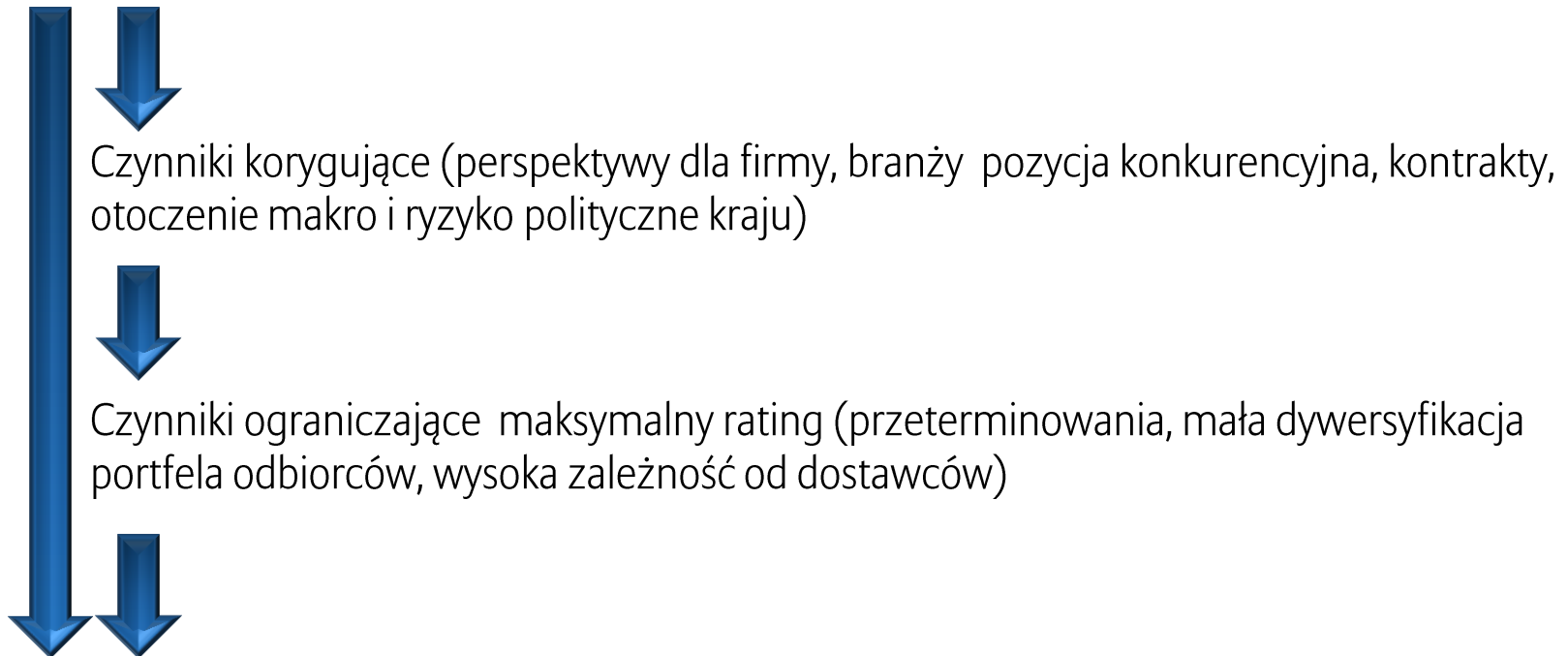
- **Aktualne sprawozdania finansowe:** PIT-36 lub bilans, rzis, rpp (Najświeższe dane, nawet takie, które mają charakter wstępny)
- **Pytania do wyników** – nietypowe pozycje, gwałtowne skoki, spadki, etc
- **Informacja na temat finansowania** – linie dostępne vs wykorzystanie. Zapadalność kredytów, pożyczek, kowenanty
- **Prognozy, książka zamówień** (wartość, rentowność) - gł. branża budowlana, usługi IT
- **Dodatkowe informacje** (kontrole vat, weryfikacja informacji z nieoficjalnych źródeł, etc. – decyzja analityka)

Jak powstaje rating – skala ocen i ich definicja

Firma wg. skali oceny Euler Hermes	Opis	Perspektywa oceny
1 - Wyjątkowa	Duże i wyjątkowe spółki	Długookre-sowa
2 - Silna	Duże i silne przedsiębiorstwa. Wyjątkowo może być również przyznany mniejszym firmom (z wyłączeniem jednoosobowych przedsiębiorców i firm kierowanych jednoosobowo), wykazujących wyjątkową historię kredytową i spełniających wszystkie niezbędne wymagania	
3 - Dobra	Dobre firmy dowolnej wielkości. Niekorzystne informacje mogą się pojawiać, ale tylko w bardzo ograniczonym stopniu.	
4 - Ponadprzeciętna	Firmy o dowolnej wielkości o cechach powyżej średniej. Wykazujące się dobrą kondycją, odporne i mające dobre perspektywy. Niekorzystne informacje mogą istnieć tylko w ograniczonym stopniu.	
5 - Średnia	Przeciętne przedsiębiorstwa dowolnej wielkości	
6 – Poniżej średniej	Niska wydajność i/lub płynność finansowa	Krótkookre-sowa
7 - Słaba	Firmy dowolnej wielkości wykazujące pierwsze oznaki niebezpieczeństwa	
8 - Zagrożona	Firmy dowolnej wielkości przeżywające kłopoty	
9 - Niebezpieczalna	Bardzo wysokie ryzyko upadłości	
10 - Upadłość	Przedsiębiorstwa w procesie upadłościowym	

Ocena 4 obszarów (skala 1-10) oraz przypisanie wagi procentowej

1. Struktura własności, zarządzanie, strategia
2. Rentowność (dynamika sprzedaży i kosztów EBITDA, EBIT, zysk netto)
3. Struktura bilansu i finansowanie
4. Przepływy pieniężne, dywidenda



RATING

**Komitety
Kredytowe**

**Wizyty u
odbiorców**

Analiza
Porównawcza

RTF

**BUDOWANIE
RELACJI**

Analiza Post
Mortem

telekonferencje

Informacje z rynku

Spotkania

Monitoring
płatności

**Regularny
monitoring**

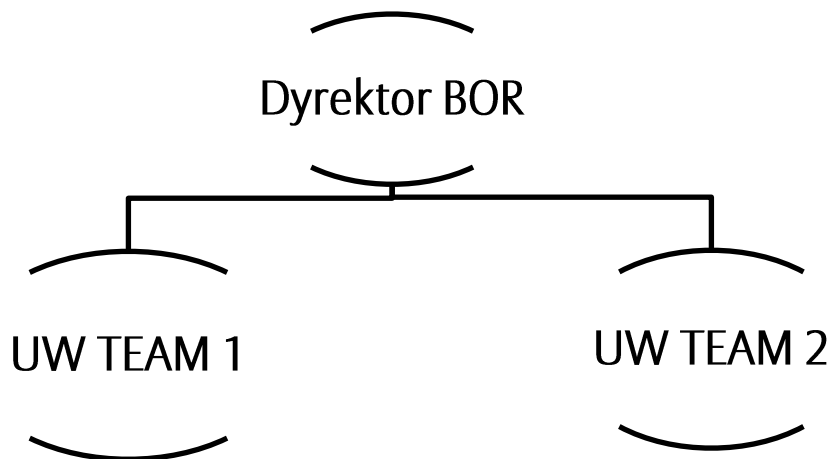
**Śledzenie informacji
publicznych**

USTALANIE LIMITÓW

Biuro Oceny
Ryzyka



EULER HERMES
Our knowledge serving your success



Zespół Doradców UW mobilni:

- Profesjonalny serwis wspierający Klienta, Brokera, Sprzedaż
- Budowanie długotrwałych relacji
- Poszukiwanie nowych rozwiązań, wyjście naprzeciw trudnym sytuacjom
- Diagnoza niezadowolonego Klienta
- Słabe – mocne strony we współpracy z EH
- Uzasadnianie decyzji limitowych, wsparcie w zakresie niepełnych limitów, odmownych decyzji

Aktywne wsparcie procesów

- Codzienna obsługa Klienta
- Proces OFERTA
- Proces ODNOWIENIE
- Spotkania z Klientami, Brokerami

BOR w liczbach:

Wnioski o limit:

- ponad 13 500 decyzji miesięcznie
- 50% decyzji podjętych od razu po złożeniu wniosku
- 76% odpowiedzi w ciągu 4 dni roboczych

Wsparcie procesów sprzedaży:

- ponad 1 200 procesów ofert i odnowień
- ponad 130 wizyt u klientów w tym roku

Podejmowanie decyzji – analiza wniosku

wniosek

analiza danych

decyzja

Analiza danych:

- Kraj
- Branża
- Dane finansowe (staramy się pozyskać najświeższe i najpełniejsze)
- Dodatkowe informacje od Klienta
- Powiązania osobowe i kapitałowe
- Rating odbiorcy
- Poziom ekspozycji
- Statystyki polisy

Średnie statystyki przyjęcia limitów:

Średni % przyjęcia vs. grade	
Grade 1	100%
Grade 2	99%
Grade 3	99%
Grade 4	88%
Grade 5	78%
Grade 6	55%
Grade 7	31%
Grade 8	4%
Grade 9	1%
Grade 10	0%

Średni grade portfela EH

4,22

Branże	Średni % przyjęcia a ocena branży
A	74%
B	73%
C	69%
D	67%



Branże

Ocena EH



Motoryzacja
Farmacja



Spożywcza
IT
Tekstylia
Maszyny
Chemia
Energia



Transport
RTV / AGD
Komputery /
Elektronika
Transport
Papiernicza
Detal



Stalowa
Budowlana

Monitoring ekspozycji



- Dokładna analiza portfela
- Pełna informacja o sytuacji odbiorcy
- Indywidualna analiza odbiorcy, relacji z dostawcą
- Szukanie indywidualnych rozwiązań
- Wsparcie wiedzą eksperta

**Komitety
Kredytowe**

**Wizyty u
Klientów**

Spotkania ofertowe
200[K9UI9 016L10M6

Analiza Post
Mortem

RTF

Regularny monitoring

Monitoring
płatności

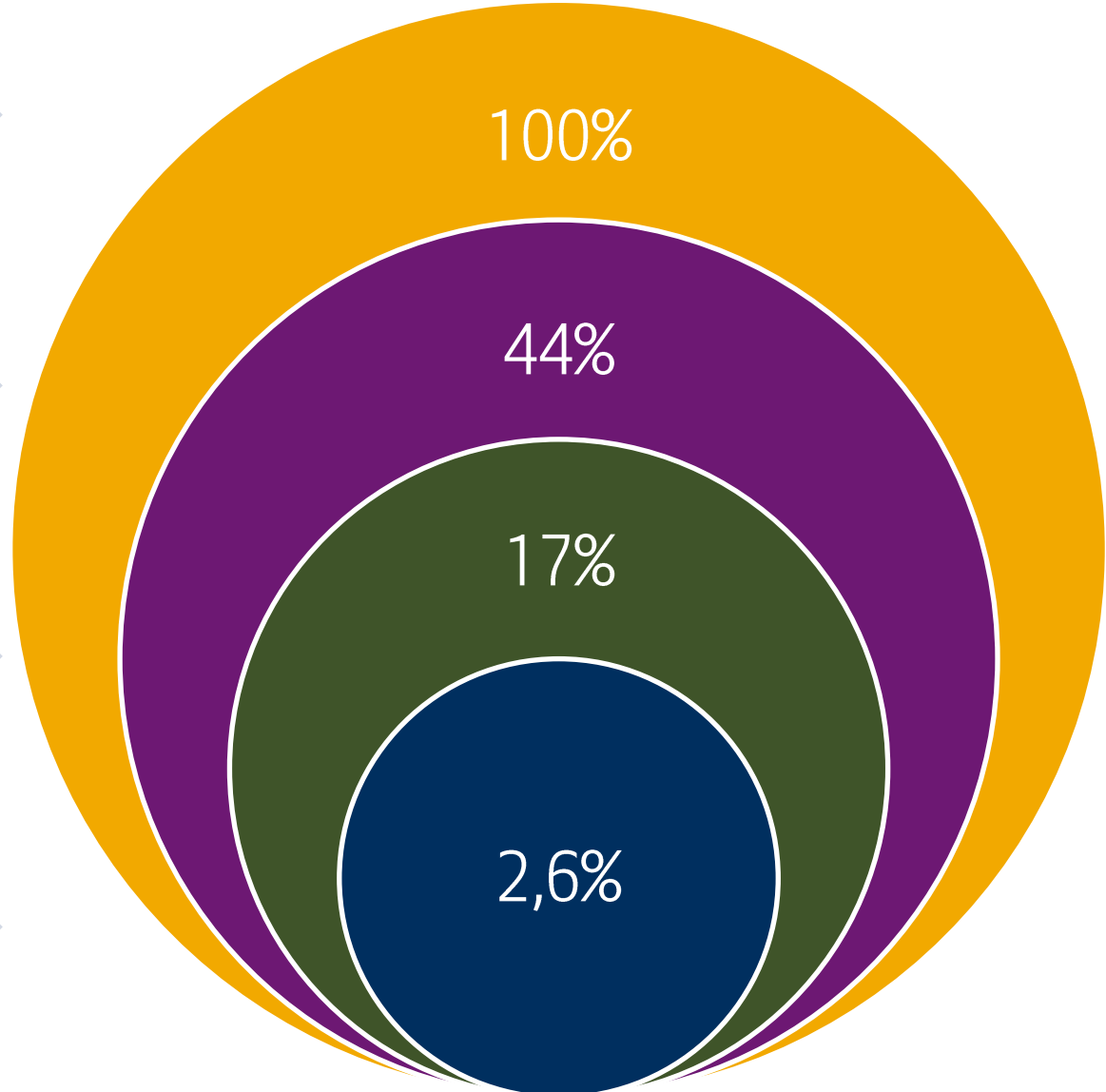
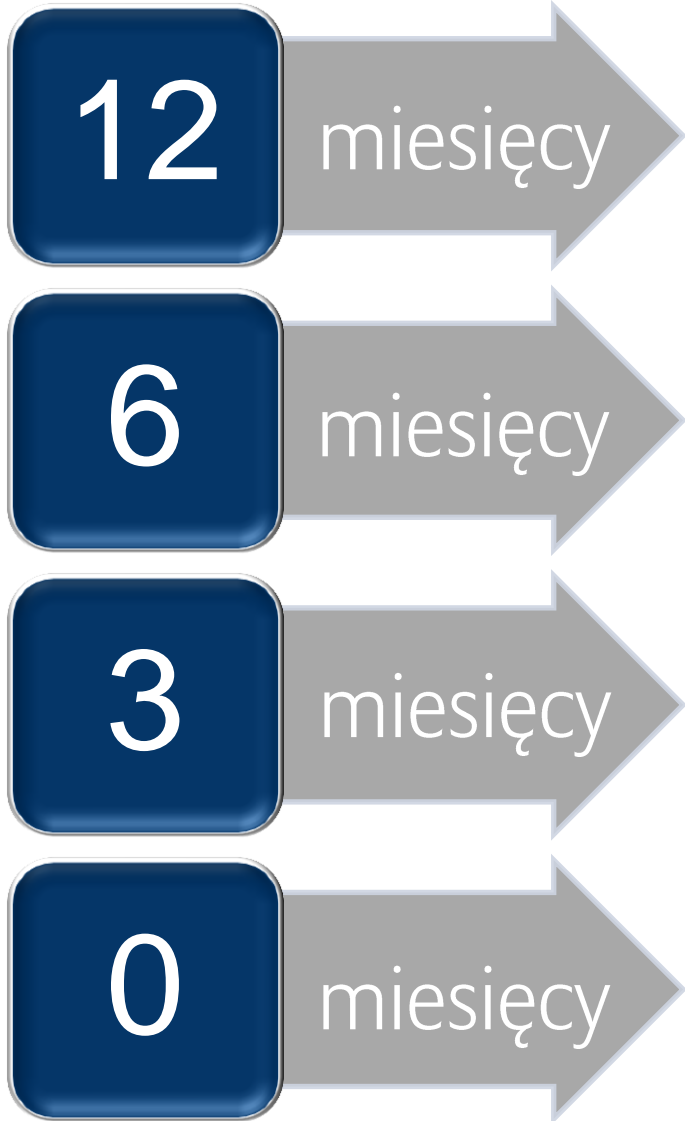
**BUDOWANIE
RELACJI**

**Śledzenie informacji
publicznych**

Spotkania

telekonferencje
1111111111111111

Skuteczność metody – zaangażowanie w okresie poprzedzającym upadłość



Dziękujemy za uwagę

**Magdalena Szewczyk
oraz Piotr Pławski**

Euler Hermes Polska

**Centrala i oddział
w Warszawie:**

Al. Jerozolimskie 98
00-807 Warszawa
Tel. (48 22) 385 49 55

Oddział w Poznaniu:

ul. Polska 13
60-595 Poznań
Tel. (48 61) 644 82 44

Oddział w Gdyni:

Centrum Kwiatkowskiego,
Biznes Interior, Pion A
ul. 10 lutego 16
81-364 Gdynia
Tel. (48 58) 337 81 00

Oddział we Wrocławiu:

ul. Legnicka 51-53
54-203 Wrocław
Tel. (48 61) 644 82 10

Oddział w Katowicach:

ul. Porcelanowa 19
40-246 Katowice
Tel. (48 32) 796 48 05

**www.eulerhermes.pl
info.pl@eulerhermes.com**

